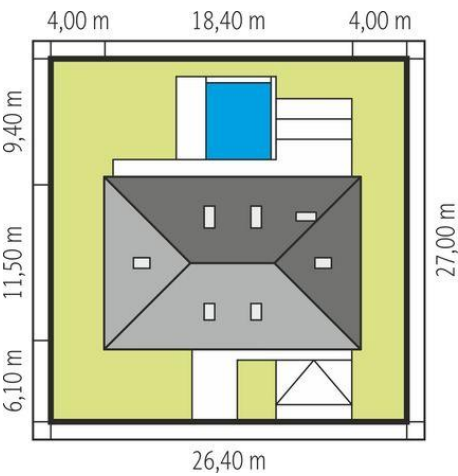
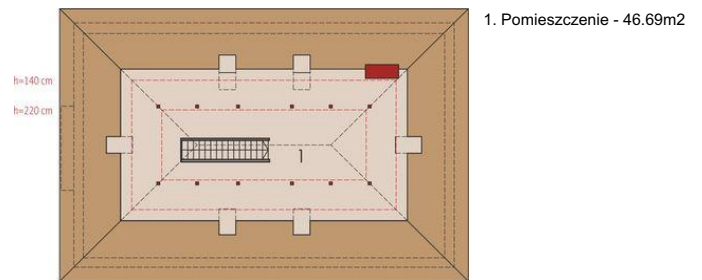
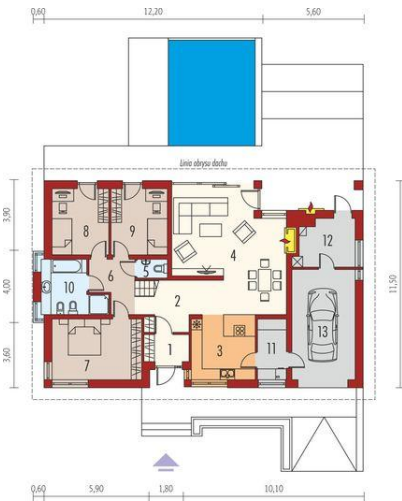




Projekt **AC Gabriel G1 MULTI-COMFORT CE (DOM AF7-61)**



Informacje

Liczba pokoi:	3	Typ zabudowy:	parterowy
Pow. dachu:	271,15 m²	Pow. zabudowy:	208,04 m²
Szerokość budynku:	18,40 m	Pow. użytkowa:	123,24 m²
Długość budynku:	11,50 m	Kubatura:	441,29 m³
		Kąt nachylenia dachu:	30,00°
		Min. szerokość działki:	26,40 m
		Min. długość działki:	27,00 m
		Wysokość budynku:	7,10 m

Cena projektu na dzień 10.03.2021: **3 900,00 zł**



Pokaż projekt w internecie

AC Gabriel G1 MULTI-COMFORT CE - Standard MULTI-COMFORT: Domspełnia standard MULTI-COMFORT Grupy Saint-Gobain. Komfortrozumiany jako wpływ środowiska, w którym mieszkamy na nasze samopoczucie i zdrowie.