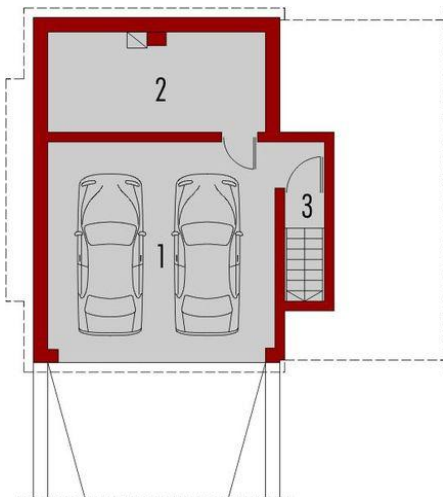




Projekt **AC Garden G2 CE (DOM AE3-86)**

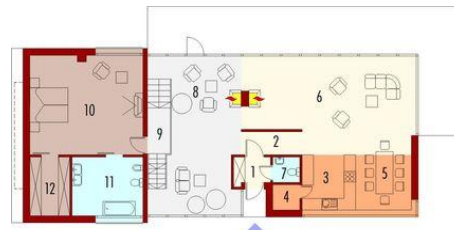


Piwnica

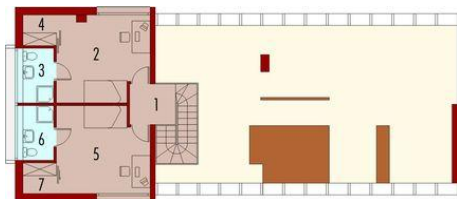


- Rzut piwnicy:
1. Garaż - 29.30m<sup>2</sup>
  2. Kotłownia - 13.49m<sup>2</sup>
  3. Korytarz - 2.15m<sup>2</sup>

Parter



- Rzut parteru:
1. Wiatrołap - 2.56m<sup>2</sup>
  2. Hol - 7.21m<sup>2</sup>
  3. Kuchnia - 8.82m<sup>2</sup>
  4. Spiżarnia - 1.87m<sup>2</sup>
  5. Jadalnia - 11.95m<sup>2</sup>
  6. Pokój dzienny - 35.54m<sup>2</sup>
  7. Toaleta - 1.87m<sup>2</sup>
  8. Ogród zimowy - 29.74m<sup>2</sup>
  9. Korytarz - 4.43m<sup>2</sup>
  10. Sypialnia - 30.61m<sup>2</sup>
  11. Łazienka - 11.38m<sup>2</sup>
  12. Garderoba - 6.43m<sup>2</sup>



- Rzut piętra I:
1. Korytarz - 4.09m<sup>2</sup>
  2. Pokój - 16.95m<sup>2</sup>
  3. Łazienka - 3.69m<sup>2</sup>
  4. Garderoba - 2.08m<sup>2</sup>
  5. Pokój - 16.95m<sup>2</sup>
  6. Łazienka - 3.69m<sup>2</sup>
  7. Garderoba - 2.25m<sup>2</sup>

### Informacje

Liczba pokoi:	<b>3</b>	Typ zabudowy:	<b>piętrowy</b>
Szerokość budynku:	<b>20,80 m</b>	Pow. zabudowy:	<b>186,64 m<sup>2</sup></b>
Długość budynku:	<b>9,10 m</b>	Pow. użytkowa:	<b>202,11 m<sup>2</sup></b>
		Kubatura:	<b>966,40 m<sup>3</sup></b>
		Kąt nachylenia dachu:	<b>40,00°</b>
		Min. szerokość działki:	<b>28,80 m</b>
		Min. długość działki:	<b>24,50 m</b>
		Wysokość budynku:	<b>8,00 m</b>

Cena projektu na dzień 10.03.2021: **18 000,05 zł**



**Pokaż projekt w internecie**

AC Garden G2 CE - Budynek zaprojektowano jako energooszczędny. Przewidziano w nim wentylację mechaniczną z rekuperacją, pompę ciepła, systemem ogniw fotowoltaicznych i panele solarne.