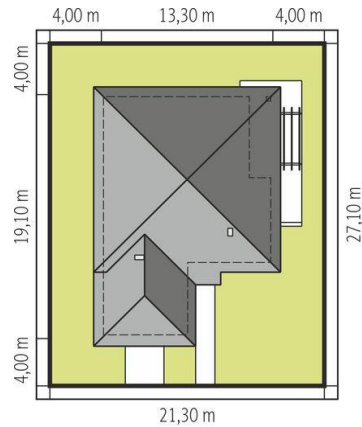
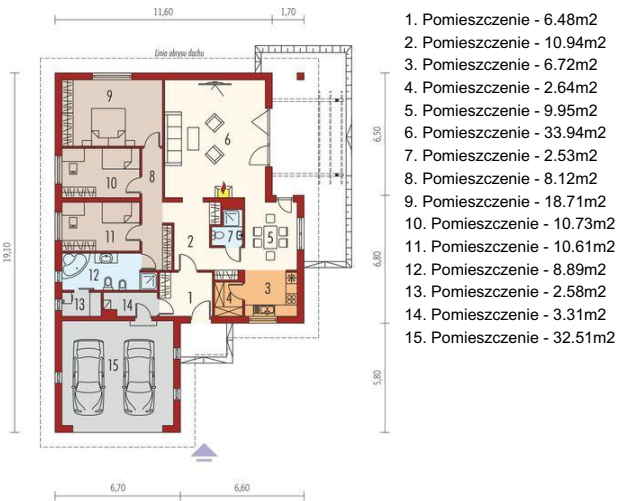
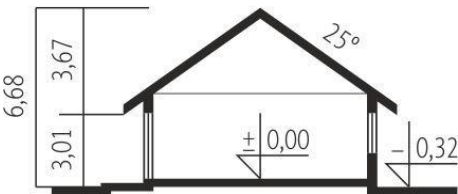




Projekt **AC Genowefa G2 CE (DOM AE1-65)**



Schemat uwzględnia minimalne odległości od budynku do granicy działki.
Szczegóły w załączce: Jak czytać projekt?



Informacje

Liczba pokoi:	3	Typ zabudowy:	parterowy
Pow. dachu:	283,00 m²	Pow. zabudowy:	216,40 m²
Szerokość budynku:	13,30 m	Pow. użytkowa:	132,84 m²
Długość budynku:	19,10 m	Kubatura:	494,02 m³
		Kąt nachylenia dachu:	25,00°
		Min. szerokość działki:	21,30 m
		Min. długość działki:	27,10 m
		Wysokość budynku:	6,68 m

Cena projektu na dzień 07.04.2022: **3 700,00 zł**



Pokaż projekt w internecie

AC Genowefa G2 CE - Charakterystyka: Dom parterowy z możliwością adaptacji poddasza, niepodpiwniczony, z garażem dwustanowiskowym. Przeznaczenie: Dom dla 4-5 osobowej rodziny. Technologia i konstrukcja: Ściany zewnętrzne: murowane. Strop: gęstożebrowy. Dach: konstrukcja drewniana, dachówka cementowa lub ceramiczna.