



Projekt **AC Gerda CE (DOM AE3-94)**



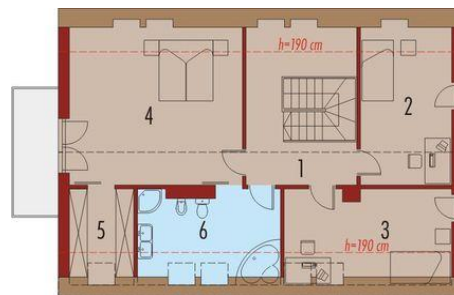
Parter



Rzut parteru:

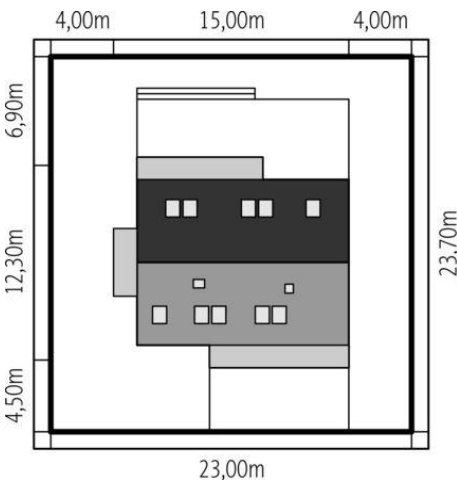
1. Wiatrołap - 5.47m²
2. Kuchnia - 14.92m²
3. Jadalnia - 7.61m²
4. Pokój dzienny - 38.73m²
5. Toaleta - 3.75m²
6. Korytarz - 7.57m²
7. Pokój - 12.45m²
8. Garderoba - 2.61m²
9. Łazienka - 4.53m²
10. Pom. gospodarcze - 9.57m²

Poddasze



Rzut poddasza:

1. Korytarz - 10.94m²
2. Pokój - 13.40m²
3. Pokój - 11.75m²
4. Sypialnia - 25.40m²
5. Garderoba - 4.52m²
6. Łazienka - 9.49m²



Informacje

Liczba pokoi:	4	Typ zabudowy:	z poddaszem
Pow. dachu:	145,00 m²	Pow. zabudowy:	157,88 m²
Szerokość budynku:	15,00 m	Pow. użytkowa:	182,71 m²
Długość budynku:	12,30 m	Kubatura:	603,89 m³
		Kąt nachylenia dachu:	48,00°
		Min. szerokość działki:	23,00 m
		Min. długość działki:	23,70 m
		Wysokość budynku:	10,25 m

Cena projektu na dzień 10.03.2021: **2 400,00 zł**



Pokaż projekt w internecie