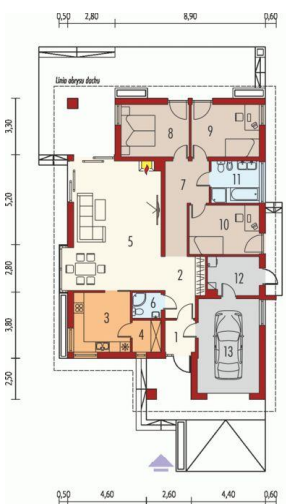




Projekt **AC Glen G1 CE (DOM AF1-29)**



Parter



Parter

Pomieszczenia:

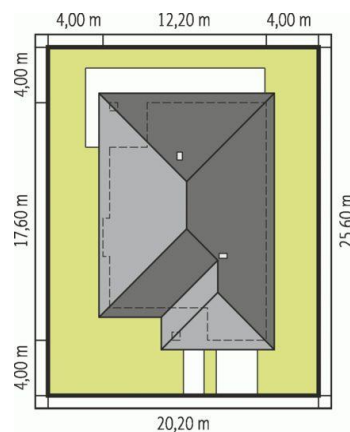
1. Wiatrołap 3.22 m
2. Hol 7.66 m
3. Kuchnia 11.46 m
4. Spizarnia 3.08 m
5. Pokój dzienny + jadalnia 40.72 m
6. Łazienka 2.47 m
7. Korytarz 9.94 m
8. Sypialnia 12.13 m
9. Sypialnia 12.13 m

10. Garaż 19.77 m

11. ... m

12. ... m

13. Garaż 19.77 m



Schemat uwzględnia minimalne odległości od budynku do granicy działki.  
Szczegóły w zakładce: Jak czytać projekt?

**Informacje**

Liczba pokoi:	<b>4</b>	Typ zabudowy:	<b>parterowy</b>
Pow. dachu:	<b>273,78 m<sup>2</sup></b>	Pow. zabudowy:	<b>196,66 m<sup>2</sup></b>
Szerokość budynku:	<b>12,20 m</b>	Pow. użytkowa:	<b>121,71 m<sup>2</sup></b>
Długość budynku:	<b>17,60 m</b>	Kubatura:	<b>448,41 m<sup>3</sup></b>
		Kąt nachylenia dachu:	<b>30,00°</b>
		Min. szerokość działki:	<b>20,20 m</b>
		Min. długość działki:	<b>25,60 m</b>
		Wysokość budynku:	<b>7,08 m</b>

Cena projektu na dzień 10.03.2021: **3 900,00 zł**



**Pokaż projekt w internecie**

AC Glen G1 CE - Glen G1 to dom parterowy, niepodpiwniczony (istnieje możliwość podpiwniczenia), z garażem jednostanowiskowym. Glen G1 olśniewa swoją klasyczną elegancją. Charakter domu podkreślają gustownie dobrane detale. Dużym atutem Glena G1 jest funkcjonalny układ pomieszczeń.