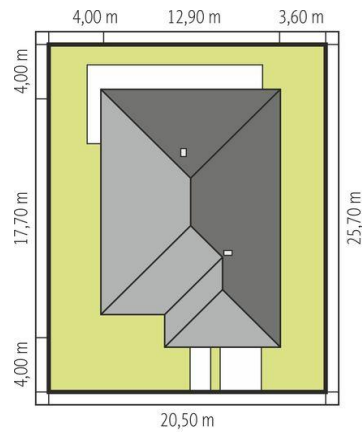
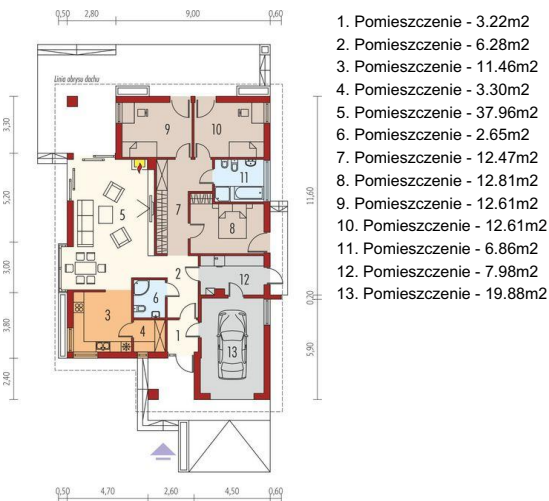
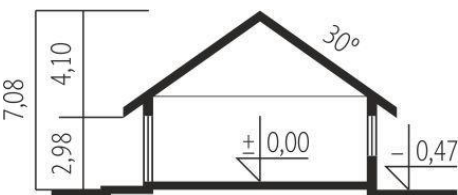




Projekt **AC Glen IV G1 CE (DOM AF7-62)**



Schemat uwzględnia minimalne odległości od budynku do granicy działki.  
Szczegóły w zakładce: Jak czytać projekt?



**Informacje**

Liczba pokoi:	<b>3</b>	Typ zabudowy:	<b>parterowy</b>
Pow. dachu:	<b>273,80 m<sup>2</sup></b>	Pow. zabudowy:	<b>201,44 m<sup>2</sup></b>
Szerokość budynku:	<b>12,90 m</b>	Pow. użytkowa:	<b>122,23 m<sup>2</sup></b>
Długość budynku:	<b>17,70 m</b>	Kubatura:	<b>464,41 m<sup>3</sup></b>
		Kąt nachylenia dachu:	<b>30,00°</b>
		Min. szerokość działki:	<b>20,50 m</b>
		Min. długość działki:	<b>25,70 m</b>
		Wysokość budynku:	<b>7,08 m</b>

Cena projektu na dzień 10.03.2021: **3 900,00 zł**



**Pokaż projekt w internecie**

AC Glen IV G1 CE - W projekcie zastosowano systemy zabudowy działowych i sufitów podwieszanych Rigips. &nbsp;Więźba dachowa w systemie dachu prefabrykowanego w systemie płytki kolczastej &nbsp;MITEK.