



Projekt **AC Gracja G1 CE (DOM AE4-02)**



Parter

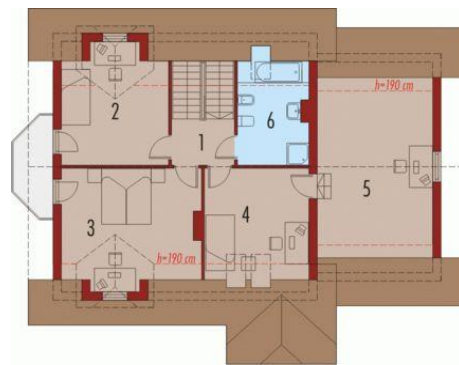


Parter

Pomieszczenia:

1. Wiatrołap 5.88 m
2. Hol 12.16 m
3. Kuchnia 9.8 m
4. Spiżarnia 4.2 m
5. Pokój dzienny 32.17 m
6. Łazienka 4.48 m
7. Pom. gospodarcze 8.51 m
8. Garaż 32.68 m

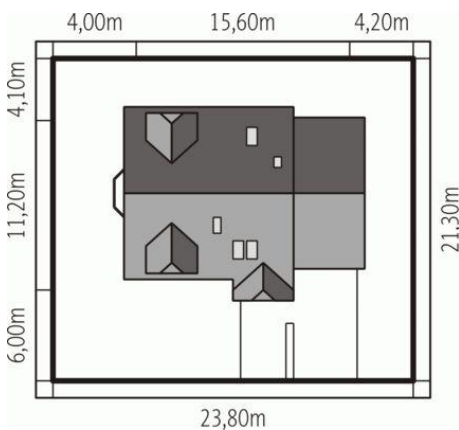
Poddasze



Poddasze

Pomieszczenia:

1. Korytarz 3.84 m
2. Pokój 15.46 m
3. Sypialnia 19.41 m
4. Pokój 13.49 m
5. Pracownia 17.47 m
6. Łazienka 8.99 m



**Informacje**

Szerokość budynku:	<b>15,60 m</b>	Typ zabudowy:	<b>z poddaszem</b>
Długość budynku:	<b>11,20 m</b>	Pow. użytkowa:	<b>155,87 m<sup>2</sup></b>
		Kubatura:	<b>613,24 m<sup>3</sup></b>
		Kąt nachylenia dachu:	<b>45,00°</b>
		Min. szerokość działki:	<b>23,80 m</b>
		Min. długość działki:	<b>21,30 m</b>
		Wysokość budynku:	<b>9,58 m</b>
		Liczba pokoi:	<b>4</b>

Cena projektu na dzień 10.03.2021: **2 100,00 zł**



**Pokaż projekt w internecie**

AC Gracja G1 CE - Dom z użytkowym poddaszem niepodpiwniczony z wbudowanym garażem przeznaczony dla 4-5 osobowej rodziny. Klasyczny dom o prostej formie. Nieskomplikowany układ konstrukcyjny i zwarta bryła powodują że dom będzie tani w budowie i eksploatacji.