

Projekt **AC Graphics G1 CE (DOM AE8-09)**

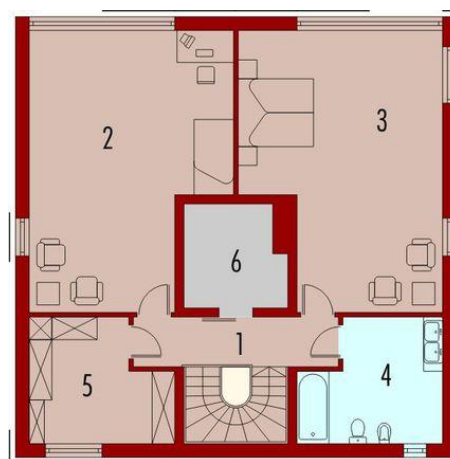


Parter



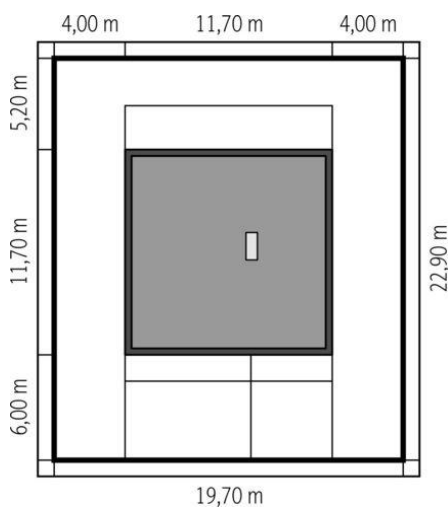
Rzut parteru:

1. Hol - 22.26m²
2. Kuchnia - 16.13m²
3. Spizarnia - 3.54m²
4. Jadalnia - 12.37m²
5. Pokój dzienny - 30.68m²
6. Łazienka - 3.54m²
7. Garaż - 24.30m²



Rzut piętra I:

1. Komunikacja - 7.01m²
2. Pokój - 35.36m²
3. Sypialnia - 35.36m²
4. Łazienka - 11.04m²
5. Garderoba - 11.04m²
6. Pom. techniczne - 6.95m²



Informacje

Liczba pokoi:	2	Typ zabudowy:	piętrowy
Szerokość budynku:	11,70 m	Pow. zabudowy:	137,35 m²
Długość budynku:	11,70 m	Pow. użytkowa:	195,28 m²
		Kubatura:	603,82 m³
		Kąt nachylenia dachu:	2,00 °
		Min. szerokość działki:	19,70 m
		Min. długość działki:	22,90 m
		Wysokość budynku:	6,80 m

Cena projektu na dzień 10.03.2021: **15 100,05 zł**



Pokaż projekt w internecie

AC Graphics G1 CE - Budynek zaprojektowano jako energooszczędny. Przewidziano w nim wentylację mechaniczną z rekuperacją, pompę ciepła i panele solarne.