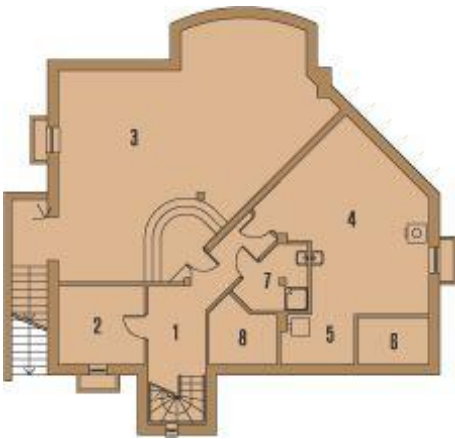




Projekt **AC Grażyna (+ garaż) CE (DOM AE2-03)**



Piwnica



Piwnica

Pomieszczenia:

1. Hol 10.4 m
2. Pom. gospodarcze 8.3 m
3. Siłownia 61.2 m
4. Pralnia 23.8 m
5. Kotłownia 8 m
6. Pom. gospodarcze 4.1 m
7. Łazienka 4.7 m
8. Sauna 4 m



Parter

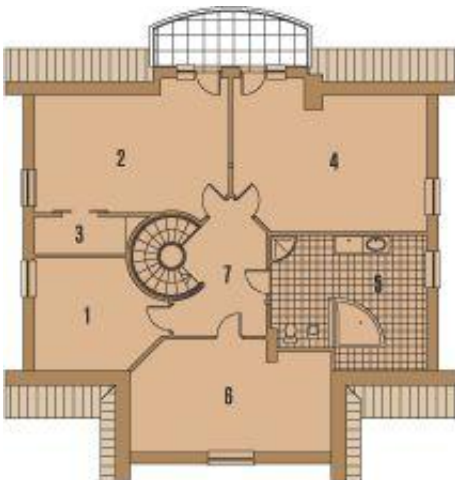


Parter

Pomieszczenia:

1. Wiatrołap 5.3 m
2. Hol 11.7 m
3. Gabinet 13 m
4. Pokój dzienny 46.4 m
5. Jadalnia 17.2 m
6. Kuchnia 16 m
7. Spiżarnia 4.2 m
8. Toaleta 2.5 m

Poddasze



Poddasze

Pomieszczenia:

1. Sypialnia 11.4 m
2. Sypialnia 22.8 m
3. Garderoba 3.8 m
4. Sypialnia 23.8 m
5. Łazienka 18.9 m
6. Sypialnia 18.4 m
7. Hol 10.5 m

Informacje

Liczba pokoi:	6
Pow. dachu:	282,40 m²
Szerokość budynku:	13,70 m
Długość budynku:	15,00 m

Typ zabudowy:	z poddaszem
Pow. zabudowy:	172,80 m²
Pow. użytkowa:	224,90 m²
Kubatura:	718,20 m³
Kąt nachylenia dachu:	45,00°
Min. szerokość działki:	21,70 m
Min. długość działki:	24,00 m
Wysokość budynku:	9,00 m

Cena projektu na dzień 10.03.2021: **2 500,00 zł**



Pokaż projekt w internecie

AC Grażyna (+ garaż) CE - Dom z użytkowym poddaszem podpiwniczony z garażem przeznaczony dla 4 osobowej rodziny. Wszystkie pomieszczenia gospodarcze znajdują się w piwnicy gdzie znajduje się też duże pomieszczenie rekreacyjne (np. siłownia bilard). Piwnica posiada osobne wejście do budynku.