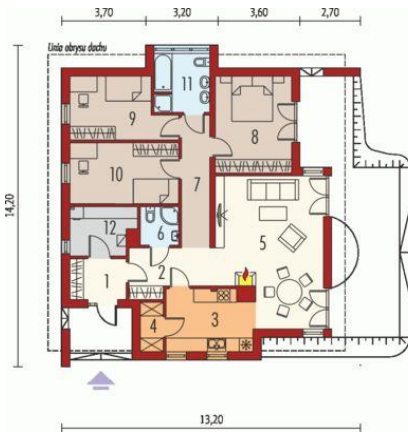




Projekt **AC Grzegorz CE (DOM AF1-58)**



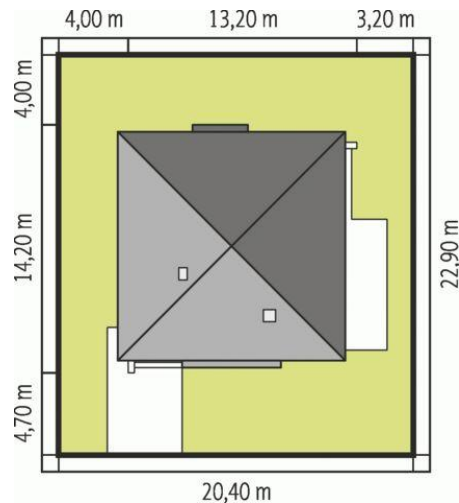
Parter



Parter

Pomieszczenia:

1. Wiatrołap 4.36 m
2. Hol 6.75 m
3. Kuchnia 10.04 m
4. Spiżarnia 2.13 m
5. Pokój dzienny + jadalnia 28.67 m
6. Łazienka 2.79 m
7. Korytarz 7.15 m
8. Sypialnia 14.2 m
9. Sypialnia 11.24 m
10. Sypialnia 12.75 m
11. Łazienka 6.28 m
12. Kotłownia 5.77 m



**Informacje**

Pow. dachu:	<b>182,03 m<sup>2</sup></b>	Typ zabudowy:	<b>parterowy</b>
Szerokość budynku:	<b>13,20 m</b>	Pow. użytkowa:	<b>106,36 m<sup>2</sup></b>
Długość budynku:	<b>14,20 m</b>	Kubatura:	<b>349,49 m<sup>3</sup></b>
		Kąt nachylenia dachu:	<b>20,00°</b>
		Min. szerokość działki:	<b>20,40 m</b>
		Min. długość działki:	<b>22,90 m</b>
		Wysokość budynku:	<b>5,85 m</b>
		Liczba pokoi:	<b>4</b>

Cena projektu na dzień 10.03.2021: **3 400,00 zł**



**Pokaż projekt w internecie**

AC Grzegorz CE - Dom parterowy, niepodpiwniczony. Przeznaczony dla 3-4-osobowej rodziny. W strefie dziennej znajdują się salon z kominkiem, jadalnia oraz kuchnia ze spiżarnią. Znalazła się tu również łazienka oraz pomieszczenie gospodarcze. Strefę nocną tworzą trzy sypialnie i wygodna łazienka.