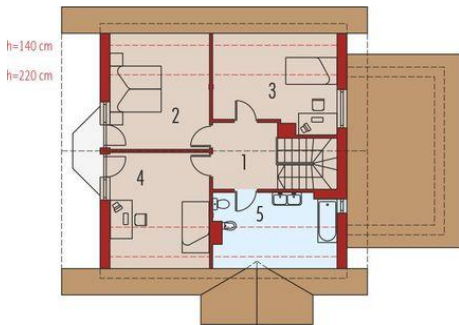
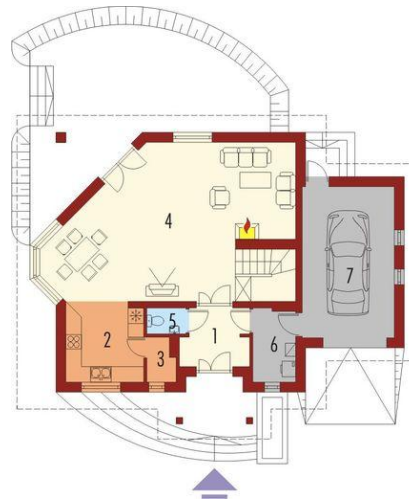




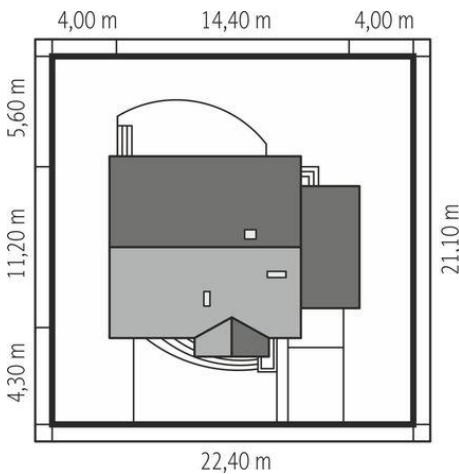
Projekt **AC Hania G1 CE (DOM AE4-09)**



1. Pomieszczenie - 7.06m<sup>2</sup>
2. Pomieszczenie - 11.42m<sup>2</sup>
3. Pomieszczenie - 9.31m<sup>2</sup>
4. Pomieszczenie - 11.74m<sup>2</sup>
5. Pomieszczenie - 6.39m<sup>2</sup>



1. Pomieszczenie - 5.37m<sup>2</sup>
2. Pomieszczenie - 9.20m<sup>2</sup>
3. Pomieszczenie - 1.48m<sup>2</sup>
4. Pomieszczenie - 50.54m<sup>2</sup>
5. Pomieszczenie - 1.84m<sup>2</sup>
6. Pomieszczenie - 4.41m<sup>2</sup>
7. Pomieszczenie - 20.77m<sup>2</sup>



**Informacje**

Liczba pokoi:	<b>3</b>	Typ zabudowy:	<b>z poddaszem</b>
Pow. dachu:	<b>245,69 m<sup>2</sup></b>	Pow. zabudowy:	<b>125,96 m<sup>2</sup></b>
Szerokość budynku:	<b>14,40 m</b>	Pow. użytkowa:	<b>114,35 m<sup>2</sup></b>
Długość budynku:	<b>11,20 m</b>	Kubatura:	<b>450,72 m<sup>3</sup></b>
		Kąt nachylenia dachu:	<b>49,00°</b>
		Min. szerokość działki:	<b>22,40 m</b>
		Min. długość działki:	<b>21,10 m</b>
		Wysokość budynku:	<b>9,42 m</b>

Cena projektu na dzień 07.04.2022: **3 700,00 zł**



**Pokaż projekt w internecie**