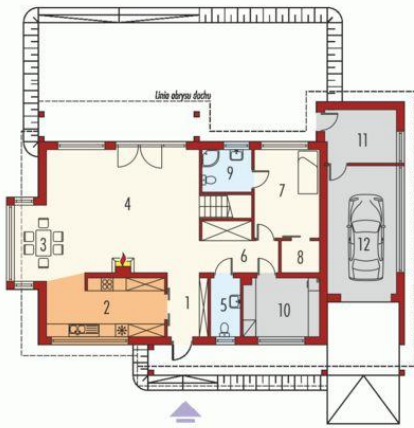




Projekt **AC Hanusia G1 CE (DOM AE4-12)**



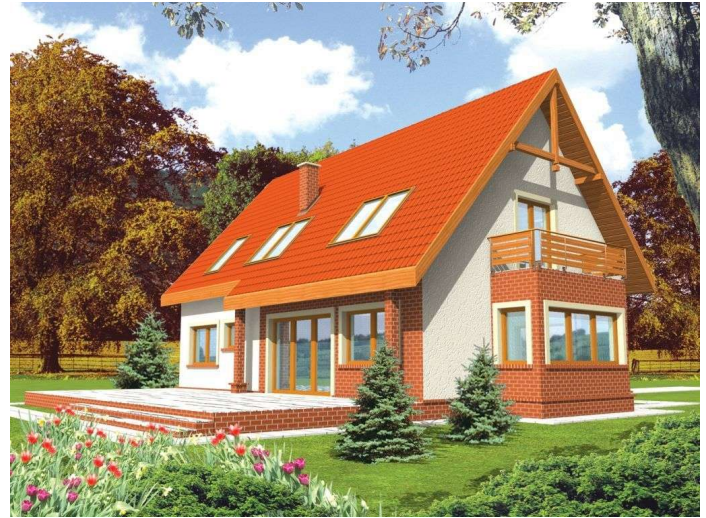
Parter



Parter

Pomieszczenia:

1. Hol 5.5 m
2. Kuchnia 14.9 m
3. Jadalnia 7.6 m
4. Pokój dzienny 38.7 m
5. Toaleta 3.8 m
6. Komunikacja 7.6 m
7. Pokój 12.5 m
8. Garderoba 2.6 m
9. Łazienka 4.5 m
10. Pom. gospodarcze 9.6 m
11. Pom. gospodarcze 8.3 m
12. Garaż 19.9 m



Poddasze



Poddasze

Pomieszczenia:

1. Korytarz 10.9 m
2. Pokój 13.4 m
3. Pokój 11.8 m
4. Sypialnia 25.4 m
5. Garderoba 4.5 m
6. Łazienka 9.5 m

Informacje

Długość budynku: **12,30 m**

Typ zabudowy: **z poddaszem**

Pow. użytkowa: **182,70 m²**

Kąt nachylenia dachu: **48,00°**

Min. szerokość działki: **22,60 m**

Min. długość działki: **16,30 m**

Wysokość budynku: **10,30 m**

Liczba pokoi: **5**

Szerokość budynku: **18,60 m**

Cena projektu na dzień 10.03.2021: **2 300,00 zł**



Pokaż projekt w internecie

AC Hanusia G1 CE - Dom parterowy z użytkowym poddaszem niepodpiwniczony przeznaczony w zależności od wersji dla 4-5-osobowej rodziny. Dom ma prostą konstrukcję ciekawe elewacje i jest funkcjonalny. Strefę dzienną zaplanowano na parterze strefę nocną na poddaszu. Salon połączono z jadalnią i kuchnią oddzielną kominkiem.