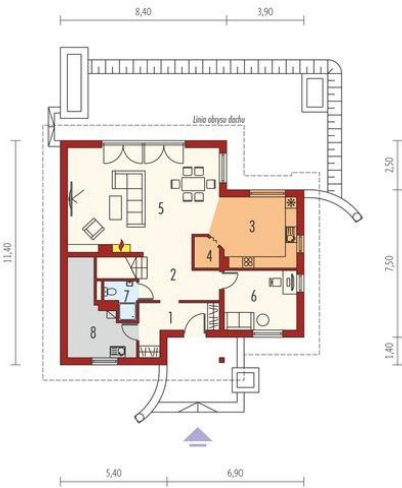




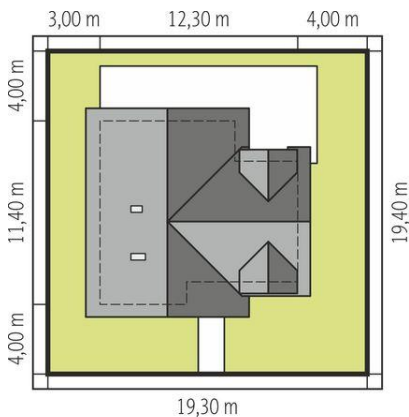
Projekt **AC Helka CE (DOM AE9-05)**



1. Pomieszczenie - 6.58m²
2. Pomieszczenie - 10.95m²
3. Pomieszczenie - 14.56m²
4. Pomieszczenie - 1.91m²
5. Pomieszczenie - 38.07m²
6. Pomieszczenie - 10.82m²
7. Pomieszczenie - 2.84m²
8. Pomieszczenie - 11.29m²



1. Pomieszczenie - 4.85m²
2. Pomieszczenie - 15.99m²
3. Pomieszczenie - 5.84m²
4. Pomieszczenie - 16.53m²
5. Pomieszczenie - 10.48m²
6. Pomieszczenie - 14.92m²
7. Pomieszczenie - 10.86m²



Schemat uwzględnia minimalne odległości od budynku do granicy działki.
Szczegóły w zakładce: Jak czytać projekt?

Informacje

Liczba pokoi:	5	Typ zabudowy:	z poddaszem
Pow. dachu:	254,36 m²	Pow. zabudowy:	127,73 m²
Szerokość budynku:	12,30 m	Pow. użytkowa:	165,20 m²
Długość budynku:	11,40 m	Kubatura:	522,13 m³
		Kąt nachylenia dachu:	45,00 °
		Min. szerokość działki:	19,30 m
		Min. długość działki:	19,40 m
		Wysokość budynku:	8,59 m

Cena projektu na dzień 07.04.2022: **3 700,00 zł**



Pokaż projekt w internecie