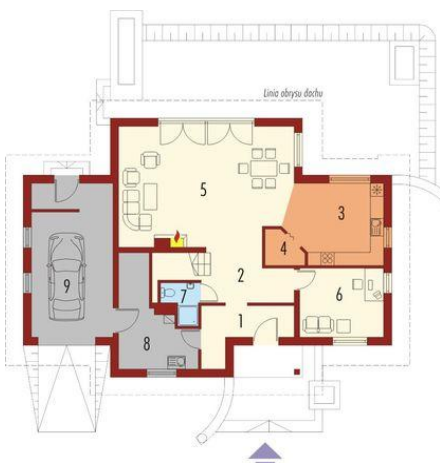
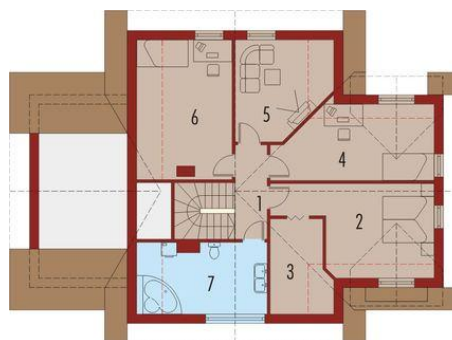




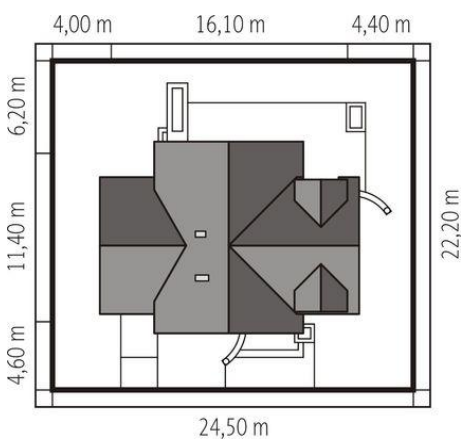
Projekt **AC Helka G1 CE (DOM AE9-06)**



1. Pomieszczenie - 6.58m²
2. Pomieszczenie - 11.18m²
3. Pomieszczenie - 14.55m²
4. Pomieszczenie - 1.91m²
5. Pomieszczenie - 38.12m²
6. Pomieszczenie - 10.82m²
7. Pomieszczenie - 1.73m²
8. Pomieszczenie - 11.29m²
9. Pomieszczenie - 23.11m²



1. Pomieszczenie - 4.20m²
2. Pomieszczenie - 15.58m²
3. Pomieszczenie - 5.68m²
4. Pomieszczenie - 16.22m²
5. Pomieszczenie - 10.21m²
6. Pomieszczenie - 14.31m²
7. Pomieszczenie - 10.54m²



Informacje

Liczba pokoi:	5	Typ zabudowy:	z poddaszem
Pow. dachu:	304,82 m²	Pow. zabudowy:	149,59 m²
		Pow. użytkowa:	172,92 m²
		Kubatura:	606,24 m³
		Kąt nachylenia dachu:	45,00°
		Min. szerokość działki:	24,50 m
		Min. długość działki:	22,20 m
		Wysokość budynku:	8,59 m

Cena projektu na dzień 07.04.2022: **3 900,00 zł**



Pokaż projekt w internecie