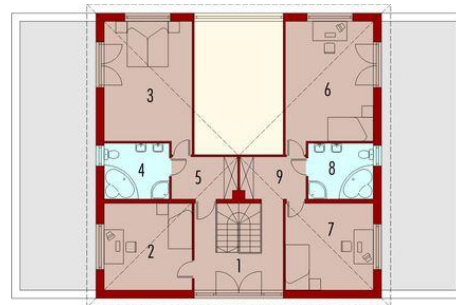




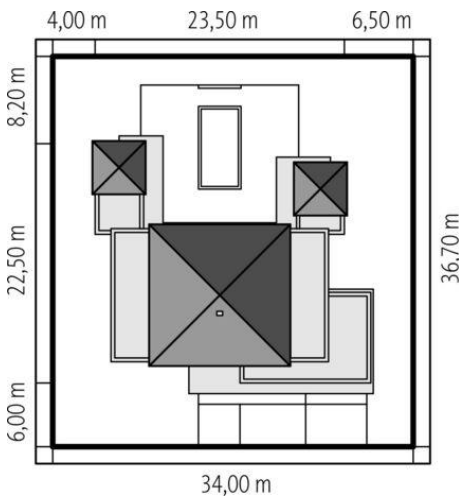
Projekt **AC Henia G2 CE (DOM AE7-83)**



1. Pomieszczenie - 7.22m²
2. Pomieszczenie - 3.27m²
3. Pomieszczenie - 32.44m²
4. Pomieszczenie - 14.75m²
5. Pomieszczenie - 3.02m²
6. Pomieszczenie - 14.73m²
7. Pomieszczenie - 59.80m²
8. Pomieszczenie - 21.80m²
9. Pomieszczenie - 14.40m²
10. Pomieszczenie - 3.07m²
11. Pomieszczenie - 3.31m²
12. Pomieszczenie - 12.05m²
13. Pomieszczenie - 14.40m²
14. Pomieszczenie - 14.85m²
15. Pomieszczenie - 4.41m²
16. Pomieszczenie - 9.58m²
17. Pomieszczenie - 22.08m²
18. Pomieszczenie - 4.41m²
19. Pomieszczenie - 8.34m²
20. Pomieszczenie - 4.66m²
21. Pomieszczenie - 10.53m²
22. Pomieszczenie - 3.24m²
23. Pomieszczenie - 49.15m²



1. Pomieszczenie - 11.06m²
2. Pomieszczenie - 13.68m²
3. Pomieszczenie - 20.35m²
4. Pomieszczenie - 6.22m²
5. Pomieszczenie - 5.44m²
6. Pomieszczenie - 20.35m²
7. Pomieszczenie - 13.29m²
8. Pomieszczenie - 6.21m²
9. Pomieszczenie - 5.44m²



Informacje

Liczba pokoi:	8	Typ zabudowy:	piętrowy
Pow. dachu:	239,31 m²	Pow. zabudowy:	402,52 m²
Szerokość budynku:	26,00 m	Pow. użytkowa:	388,40 m²
Długość budynku:	22,50 m	Kubatura:	1267,12 m³
		Kąt nachylenia dachu:	19,00°
		Min. szerokość działki:	19,00 m
		Min. długość działki:	36,70 m
		Wysokość budynku:	8,86 m

Cena projektu na dzień 10.03.2021: **6 200,00 zł**



Pokaż projekt w internecie

AC Henia G2 CE - Charakterystyka: Dom piętrowy, niepodpiwniczony, z garażem dwustanowiskowym. Przeznaczenie: Dom dla 5-6 osobowej rodziny
Technologia i konstrukcja: Ściany zewnętrzne: murowane. Strop: gęstożebrowy. Dach: konstrukcja drewniana, dachówka ceramiczna.