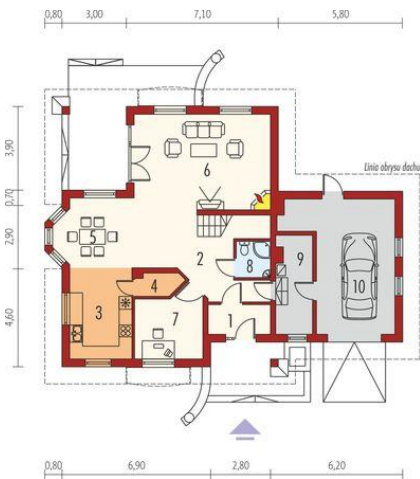
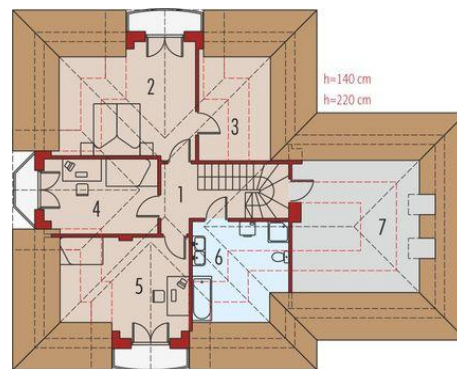




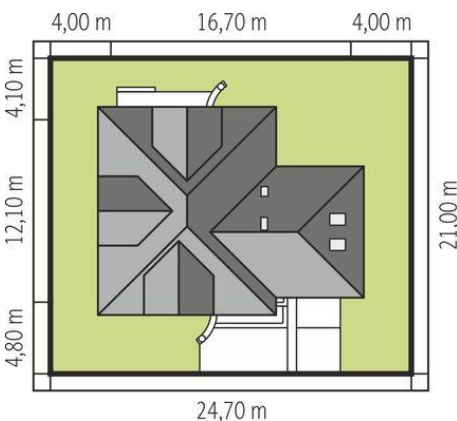
Projekt **AC Henry G1 CE (DOM AE9-26)**



1. Pomieszczenie - 3.94m<sup>2</sup>
2. Pomieszczenie - 11.73m<sup>2</sup>
3. Pomieszczenie - 11.63m<sup>2</sup>
4. Pomieszczenie - 2.19m<sup>2</sup>
5. Pomieszczenie - 17.74m<sup>2</sup>
6. Pomieszczenie - 28.11m<sup>2</sup>
7. Pomieszczenie - 9.81m<sup>2</sup>
8. Pomieszczenie - 2.63m<sup>2</sup>
9. Pomieszczenie - 7.36m<sup>2</sup>
10. Pomieszczenie - 25.40m<sup>2</sup>



1. Pomieszczenie - 6.10m<sup>2</sup>
2. Pomieszczenie - 16.42m<sup>2</sup>
3. Pomieszczenie - 5.70m<sup>2</sup>
4. Pomieszczenie - 11.66m<sup>2</sup>
5. Pomieszczenie - 13.31m<sup>2</sup>
6. Pomieszczenie - 8.72m<sup>2</sup>
7. Pomieszczenie - 15.51m<sup>2</sup>



**Informacje**

Liczba pokoi:	<b>4</b>	Typ zabudowy:	<b>z poddaszem</b>
Pow. dachu:	<b>301,00 m<sup>2</sup></b>	Pow. zabudowy:	<b>161,97 m<sup>2</sup></b>
Szerokość budynku:	<b>16,70 m</b>	Pow. użytkowa:	<b>157,05 m<sup>2</sup></b>
Długość budynku:	<b>12,10 m</b>	Kubatura:	<b>620,66 m<sup>3</sup></b>
		Kąt nachylenia dachu:	<b>42,00°</b>
		Min. szerokość działki:	<b>24,70 m</b>
		Min. długość działki:	<b>21,00 m</b>
		Wysokość budynku:	<b>8,71 m</b>

Cena projektu na dzień 07.04.2022: **3 700,00 zł**



**Pokaż projekt w internecie**