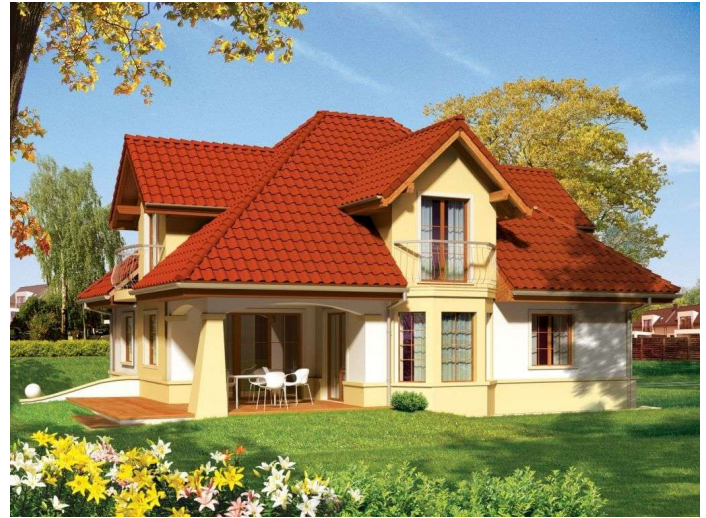
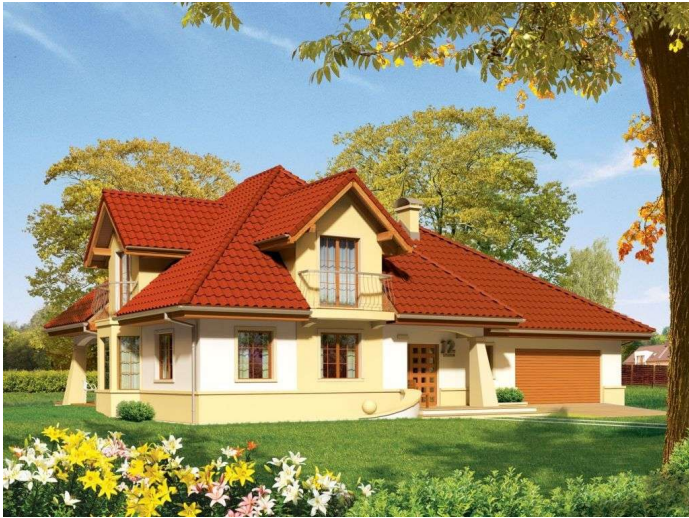
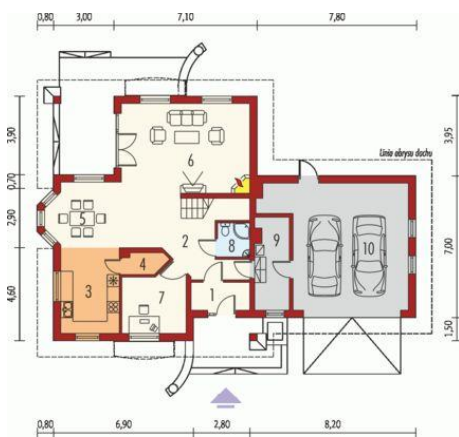




Projekt **AC Henry G2 CE (DOM AE9-27)**



Parter

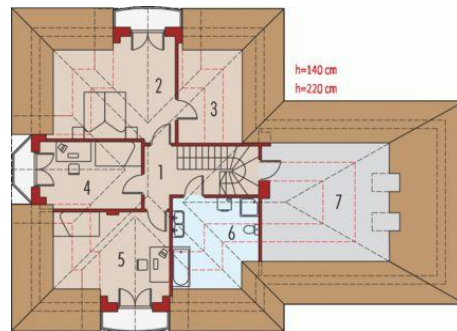


Parter

Pomieszczenia:

1. Wiatrołap 3.94 m
2. Hol 11.73 m
3. Kuchnia 11.63 m
4. Spizarnia 2.19 m
5. Jadalnia 17.74 m
6. Pokój dzienny 28.11 m
7. Gabinet 9.81 m
8. Łazienka 2.63 m
9. Kotłownia 7.36 m
10. Garaż 37.69 m

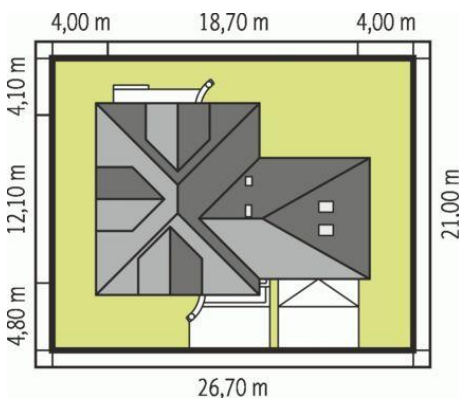
Poddasze



Poddasze

Pomieszczenia:

1. Korytarz 6.1 m
2. Sypialnia 17.19 m
3. Garderoba 6.53 m
4. Sypialnia 11.71 m
5. Sypialnia 13.99 m
6. Łazienka 9.34 m
7. Strych 18.37 m



Informacje

| | | | |
|--------------------|-----------------------------|-------------------------|-----------------------------|
| Pow. dachu: | 320,40 m² | Typ zabudowy: | z poddaszem |
| Szerokość budynku: | 18,70 m | Pow. użytkowa: | 152,64 m² |
| Długość budynku: | 12,10 m | Kubatura: | 634,50 m³ |
| | | Kąt nachylenia dachu: | 42,00° |
| | | Min. szerokość działki: | 26,70 m |
| | | Min. długość działki: | 21,00 m |
| | | Wysokość budynku: | 8,71 m |
| | | Liczba pokoi: | 5 |

Cena projektu na dzień 10.03.2021: **3 600,00 zł**



Pokaż projekt w internecie

AC Henry G2 CE - Dom parterowy z poddaszem użytkowym, niepodpiwniczony, z garażem dwustanowiskowym przeznaczony dla 4-5 osobowej rodziny. Strefa dzienna zaprojektowana została na parterze, nocna natomiast na poddaszu.