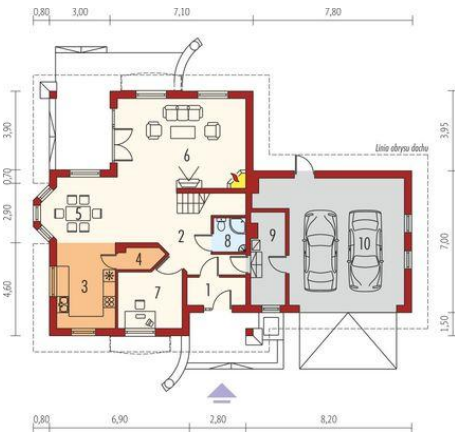
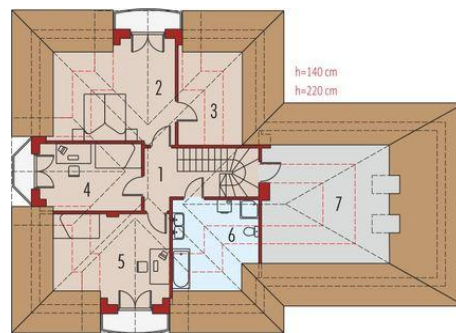




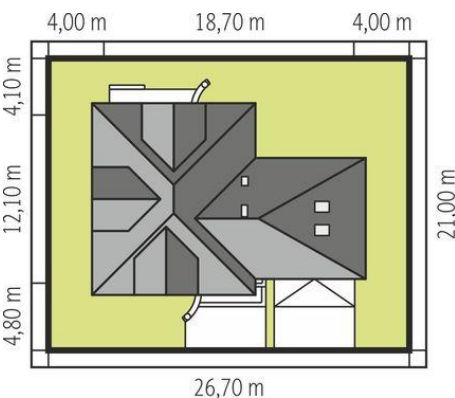
Projekt **AC Henry G2 CE (DOM AF4-58)**



1. Pomieszczenie - 3.94m²
2. Pomieszczenie - 11.73m²
3. Pomieszczenie - 11.63m²
4. Pomieszczenie - 2.19m²
5. Pomieszczenie - 17.74m²
6. Pomieszczenie - 28.11m²
7. Pomieszczenie - 9.81m²
8. Pomieszczenie - 2.63m²
9. Pomieszczenie - 7.36m²
10. Pomieszczenie - 37.69m²



1. Pomieszczenie - 6.10m²
2. Pomieszczenie - 17.19m²
3. Pomieszczenie - 6.53m²
4. Pomieszczenie - 11.71m²
5. Pomieszczenie - 13.99m²
6. Pomieszczenie - 9.34m²
7. Pomieszczenie - 18.37m²



Informacje

Liczba pokoi:	4	Typ zabudowy:	z poddaszem
Pow. dachu:	320,40 m²	Pow. zabudowy:	180,05 m²
Szerokość budynku:	18,70 m	Pow. użytkowa:	152,64 m²
Długość budynku:	12,10 m	Kubatura:	634,50 m³
		Kąt nachylenia dachu:	42,00°
		Min. szerokość działki:	26,70 m
		Min. długość działki:	21,00 m
		Wysokość budynku:	8,71 m

Cena projektu na dzień 10.03.2021: **3 600,00 zł**

Pokaż projekt w internecie