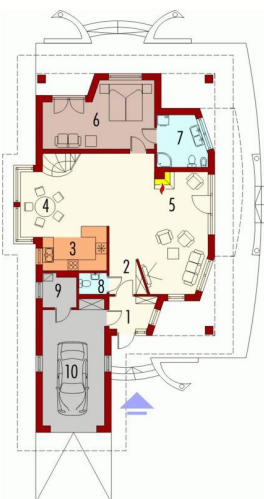




Projekt **AC Hiacynta II G1 CE (DOM AE8-68)**



Parter

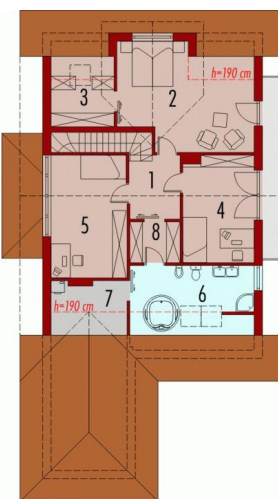


Parter

Pomieszczenia:

1. Wiatrołap 4.11 m
2. Hol 6.2 m
3. Kuchnia 7.04 m
4. Jadalnia 10.15 m
5. Pokój dzienny 41.05 m
6. Sypialnia 19.36 m
7. Łazienka 7.09 m
8. Toaleta 1.57 m
9. Pom. gospodarcze 3.17 m

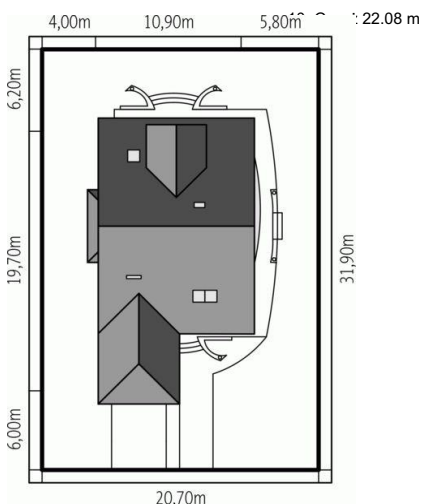
Poddasze



Poddasze

Pomieszczenia:

1. Korytarz 5.88 m
2. Sypialnia 22.03 m
3. Garderoba 5.2 m
4. Pokój 14.52 m
5. Pokój 17.97 m
6. Łazienka 9.63 m
7. Pralnia 3.44 m
8. Garderoba 3.95 m



Informacje

Liczba pokoi:	4	Typ zabudowy:	z poddaszem
Szerokość budynku:	10,90 m	Pow. zabudowy:	164,85 m²
Długość budynku:	19,70 m	Pow. użytkowa:	182,36 m²
		Kubatura:	755,70 m³
		Kąt nachylenia dachu:	38,00°
		Min. szerokość działki:	20,70 m
		Min. długość działki:	31,90 m
		Wysokość budynku:	9,90 m

Cena projektu na dzień 10.03.2021: **2 200,00 zł**



Pokaż projekt w internecie

AC Hiacynta II G1 CE - Dom parterowy, z poddaszem użytkowym, niepodpiwniczony, z wbudowanym garażem, przeznaczony dla 5-6-osobowej rodziny. Na strefę dzienną składa się przestronny i jasny pokój dzienny połączony z częściowo wydzieloną kuchnią oraz jadalnią.