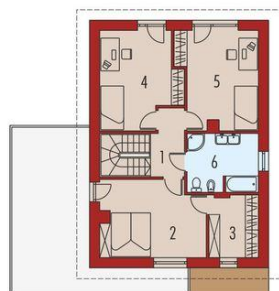




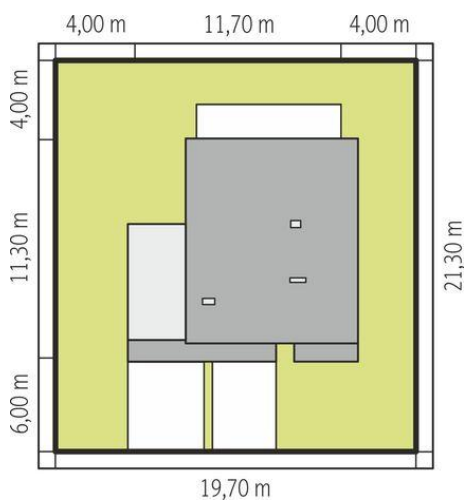
Projekt **AC Hilda G1 CE (DOM AE1-92)**



1. Pomieszczenie - 4.42m²
2. Pomieszczenie - 13.13m²
3. Pomieszczenie - 6.95m²
4. Pomieszczenie - 7.72m²
5. Pomieszczenie - 16.49m²
6. Pomieszczenie - 11.49m²
7. Pomieszczenie - 2.20m²
8. Pomieszczenie - 2.63m²
9. Pomieszczenie - 20.02m²



1. Pomieszczenie - 4.30m²
2. Pomieszczenie - 16.37m²
3. Pomieszczenie - 6.17m²
4. Pomieszczenie - 15.24m²
5. Pomieszczenie - 15.73m²
6. Pomieszczenie - 8.61m²



Informacje

Liczba pokoi:	4	Typ zabudowy:	piętrowy
Pow. dachu:	105,76 m²	Pow. zabudowy:	116,97 m²
Szerokość budynku:	11,70 m	Pow. użytkowa:	128,82 m²
Długość budynku:	11,30 m	Kubatura:	462,74 m³
		Kąt nachylenia dachu:	12,00°
		Min. szerokość działki:	19,70 m
		Min. długość działki:	21,30 m
		Wysokość budynku:	8,43 m

Cena projektu na dzień 07.04.2022: **3 500,00 zł**



Pokaż projekt w internecie