



Projekt **AC Hugo G1 CE (DOM AF4-44)**



Parter

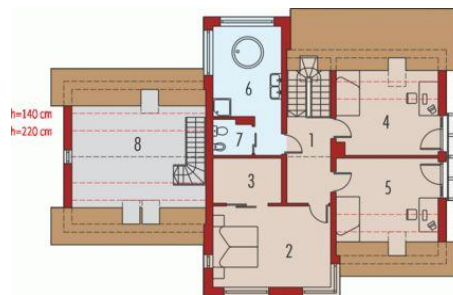


Parter

Pomieszczenia:

1. Wiatrołap 5.06 m
2. Hol 15.76 m
3. Kuchnia 8.18 m
4. Spiżarnia 2.84 m
5. Pokój dzienny, jadalnia 32.3 m
6. Gabinet 15.12 m
7. Łazienka 3.54 m
8. Kotłownia 11.71 m
9. Garaż 35.43 m

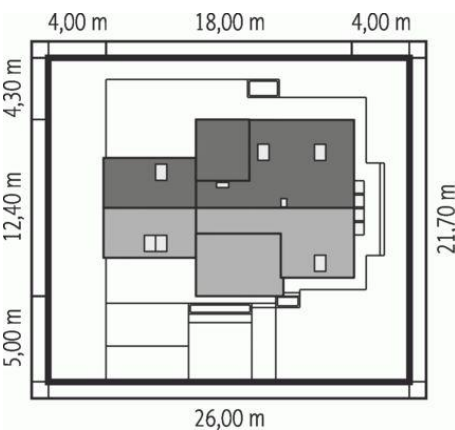
Poddasze



Poddasze

Pomieszczenia:

1. Korytarz 7.91 m
2. Sypialnia 18.72 m
3. Garderoba 6 m
4. Sypialnia 13.58 m
5. Sypialnia 13.71 m
6. Pokój kąpielowy 14.08 m
7. Toaleta 2.54 m
8. Strych 15.34 m



Informacje

Pow. dachu:	205,60 m²	Typ zabudowy:	z poddaszem
Szerokość budynku:	18,00 m	Pow. użytkowa:	159,34 m²
Długość budynku:	12,40 m	Kubatura:	573,33 m³
		Kąt nachylenia dachu:	45,00°
		Min. szerokość działki:	26,00 m
		Min. długość działki:	21,70 m
		Wysokość budynku:	8,85 m
		Liczba pokoi:	5

Cena projektu na dzień 10.03.2021: **2 900,00 zł**



Pokaż projekt w internecie

AC Hugo G1 CE - Dom parterowy z poddaszem użytkowym, niepodpiwniczony, z garażem dwustanowiskowym przeznaczony dla 4-5-osobowej rodziny. Na parterze przewidziano strefę dzienną, na którą składa się przestronny pokój dzienny wraz z jadalnią oraz kuchnia ze spiżarnią.