



Projekt **AC Hugo G2 CE (DOM AE9-28)**



Parter

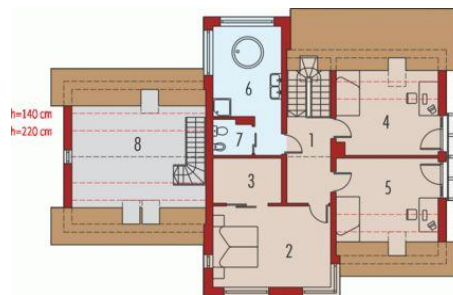


Parter

Pomieszczenia:

1. Wiatrołap 5.06 m
2. Hol 15.76 m
3. Kuchnia 8.18 m
4. Spiżarnia 2.84 m
5. Pokój dzienny + jadalnia 32.3 m
6. Gabinet 15.12 m
7. Łazienka 3.54 m
8. Kotłownia 11.71 m
9. Garaż 35.43 m

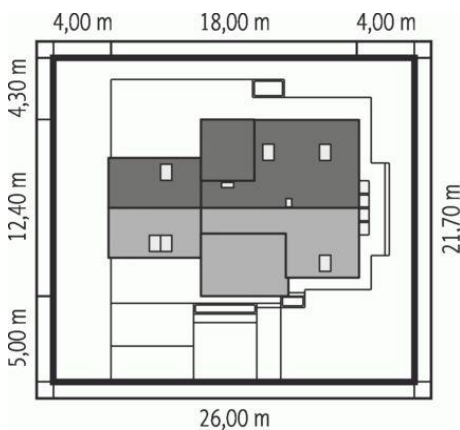
Poddasze



Poddasze

Pomieszczenia:

1. Korytarz 7.91 m
2. Sypialnia 18.72 m
3. Garderoba 6 m
4. Sypialnia 13.58 m
5. Sypialnia 13.71 m
6. Pokój kąpielowy 14.08 m
7. Toaleta 2.54 m
8. Strych 15.34 m



Informacje

| | | | |
|--------------------|-----------------------------|-------------------------|-----------------------------|
| Pow. dachu: | 205,60 m² | Typ zabudowy: | z poddaszem |
| Szerokość budynku: | 18,00 m | Pow. użytkowa: | 159,34 m² |
| Długość budynku: | 12,40 m | Kubatura: | 573,33 m³ |
| | | Kąt nachylenia dachu: | 45,00° |
| | | Min. szerokość działki: | 26,00 m |
| | | Min. długość działki: | 21,70 m |
| | | Wysokość budynku: | 8,85 m |
| | | Liczba pokoi: | 5 |

Cena projektu na dzień 10.03.2021: **3 700,00 zł**



Pokaż projekt w internecie

AC Hugo G2 CE - Dom parterowy z poddaszem użytkowym, niepodpiwniczony, z garażem dwustanowiskowym przeznaczony dla 4-5-osobowej rodziny. Na parterze przewidziano strefę dzienną, na którą składa się przestronny pokój dzienny wraz z jadalnią oraz kuchnia ze spiżarnią.