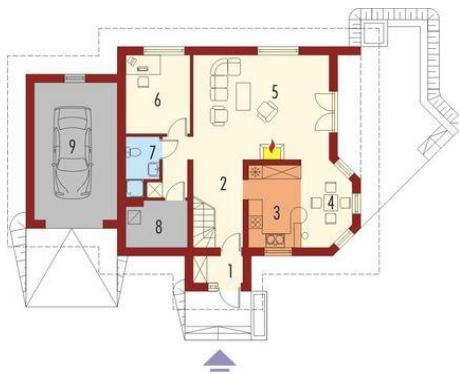
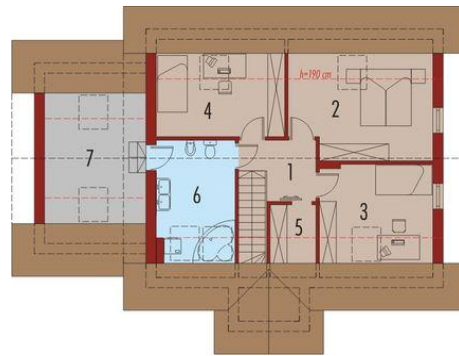




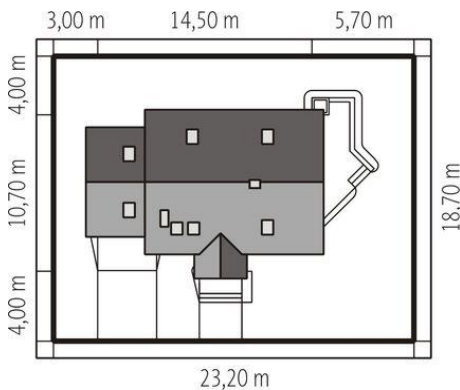
Projekt **AC Igusia G1 CE (DOM AE4-26)**



1. Pomieszczenie - 2.64m²
2. Pomieszczenie - 10.15m²
3. Pomieszczenie - 8.18m²
4. Pomieszczenie - 7.40m²
5. Pomieszczenie - 22.06m²
6. Pomieszczenie - 11.67m²
7. Pomieszczenie - 3.51m²
8. Pomieszczenie - 5.45m²
9. Pomieszczenie - 21.78m²



1. Pomieszczenie - 4.89m²
2. Pomieszczenie - 13.81m²
3. Pomieszczenie - 10.53m²
4. Pomieszczenie - 9.30m²
5. Pomieszczenie - 1.97m²
6. Pomieszczenie - 9.40m²
7. Pomieszczenie - 11.85m²



Informacje

Liczba pokoi:	4	Typ zabudowy:	z poddaszem
Pow. dachu:	212,75 m²	Pow. zabudowy:	127,71 m²
Szerokość budynku:	14,50 m	Pow. użytkowa:	120,96 m²
Długość budynku:	10,70 m	Kubatura:	538,48 m³
		Kąt nachylenia dachu:	45,00°
		Min. szerokość działki:	23,20 m
		Min. długość działki:	18,70 m
		Wysokość budynku:	8,86 m

Cena projektu na dzień 10.03.2021: **2 500,00 zł**



Pokaż projekt w internecie