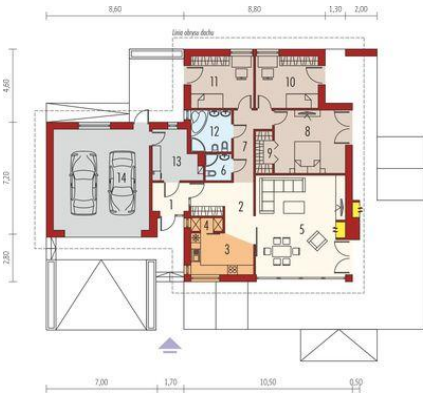
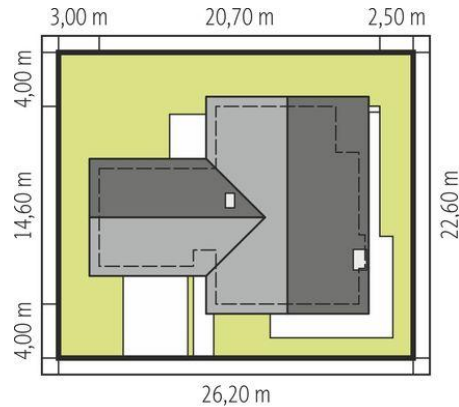




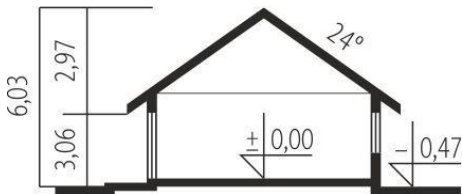
Projekt **AC India II G2 (wersja B) CE (DOM AF7-65)**



1. Pomieszczenie - 4.04m²
2. Pomieszczenie - 9.96m²
3. Pomieszczenie - 10.11m²
4. Pomieszczenie - 1.61m²
5. Pomieszczenie - 34.72m²
6. Pomieszczenie - 2.69m²
7. Pomieszczenie - 7.02m²
8. Pomieszczenie - 17.47m²
9. Pomieszczenie - 2.73m²
10. Pomieszczenie - 12.69m²
11. Pomieszczenie - 12.69m²
12. Pomieszczenie - 6.56m²
13. Pomieszczenie - 8.36m²
14. Pomieszczenie - 38.24m²



Schemat uwzględnia minimalne odległości od budynku do granicy działki.
Szczegóły w zakładce: Jak czytać projekt?



Informacje

Liczba pokoi:	3	Typ zabudowy:	parterowy
Pow. dachu:	292,60 m²	Pow. zabudowy:	219,43 m²
Szerokość budynku:	20,70 m	Pow. użytkowa:	122,29 m²
Długość budynku:	14,60 m	Kubatura:	498,16 m³
		Kąt nachylenia dachu:	24,00°
		Min. szerokość działki:	26,20 m
		Min. długość działki:	22,60 m
		Wysokość budynku:	6,03 m

Cena projektu na dzień 10.03.2021: **3 600,00 zł**



Pokaż projekt w internecie

AC India II G2 (wersja B) CE - W projekcie zastosowano systemy zabudowy ścian działowych i sufitów podwieszanych Rigips. Wiązba dachowa w systemie dachu prefabrykowanego w systemie płytki kolczastej MITEK.