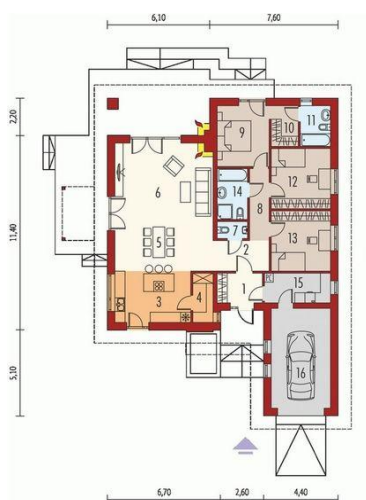




Projekt **AC Irma III G1 CE (DOM AF9-60)**

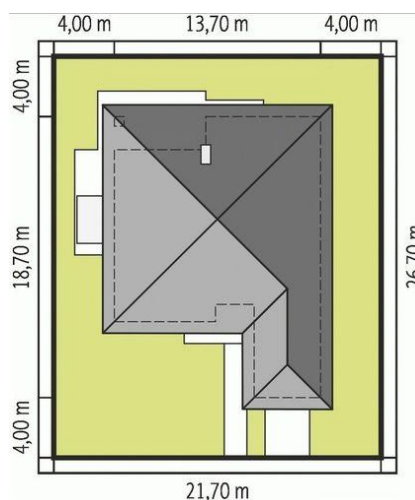


Parter



Powierzchnia parteru:

1. wiatrołap - 4,58m²
2. hol - 5,9m²
3. kuchnia - 13,49m²
4. spiżarnia - 3,38m²
5. jadalnia - 13,74m²
6. pokój dzienny - 29,59m²
7. toaleta - 1,73m²
8. korytarz - 4,82m²
9. sypialnia - 10,98m²
10. garderoba - 3,75m²
11. łazienka - 4,2m²
12. sypialnia - 12,29m²
13. sypialnia - 12,29m²
14. łazienka - 5,29m²
15. pom. techniczne - 6,71m²
16. garaż - 20,41m²



Informacje

Typ zabudowy:	parterowy
Pow. zabudowy:	209,35 m ²
Pow. użytkowa:	125,96 m ²
Kubatura:	484,36 m ³
Kąt nachylenia dachu:	25,00°
Min. szerokość działki:	21,70 m
Min. długość działki:	26,70 m
Wysokość budynku:	7,00 m

Cena projektu na dzień 12.03.2021: **2 400,00 zł**



Pokaż projekt w internecie

AC Irma III G1 CE - AC Irma III G1 CE to nowoczesna propozycja dla wymagających – harmonijne połączenie stylowej elegancji z funkcjonalnością. Piękny dom o efektownym wyglądzie zewnętrznym i świetnie zorganizowanym układzie funkcjonalnym.