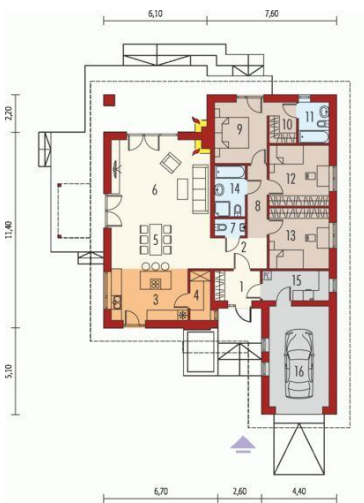




Projekt **AC Irma III G1 ENERGO PLUS CE (DOM AF8-19)**



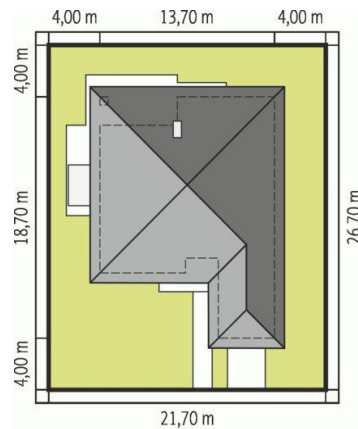
Parter



Parter

Pomieszczenia:

1. Wiatrołap 4.58 m
2. Hol 5.9 m
3. Kuchnia 13.49 m
4. Spiżarnia 3.38 m
5. Jadalnia 13.74 m
6. Pokój dzienny 29.59 m
7. Toaleta 1.73 m
8. Korytarz 4.82 m
9. Sypialnia 10.98 m
10. Garderoba 3.75 m
11. Łazienka 4.2 m
12. Sypialnia 12.29 m
13. Sypialnia 12.29 m
14. Łazienka 5.29 m
15. Pom. techniczne 6.71 m
16. Garaż 20.41 m



Schemat uwzględnia minimalne odległości od budynku do granicy działki. Szczegóły w zakładce: Jak czytać projekt?

**Informacje**

Pow. dachu:	<b>288,16 m<sup>2</sup></b>	Typ zabudowy:	<b>parterowy</b>
Szerokość budynku:	<b>13,70 m</b>	Pow. użytkowa:	<b>126,03 m<sup>2</sup></b>
Długość budynku:	<b>18,70 m</b>	Kubatura:	<b>484,36 m<sup>3</sup></b>
		Kąt nachylenia dachu:	<b>25,00°</b>
		Min. szerokość działki:	<b>21,70 m</b>
		Min. długość działki:	<b>26,70 m</b>
		Wysokość budynku:	<b>7,00 m</b>
		Liczba pokoi:	<b>5</b>

Cena projektu na dzień 10.03.2021: **3 400,00 zł**



**Pokaż projekt w internecie**

AC Irma III G1 ENERGO PLUS CE - Irma G1 ENERGO PLUS to nowoczesna propozycja dla wymagających - harmonijne połączenie stylowej elegancji z funkcjonalnością. Piękny dom o efektownym wyglądzie zewnętrznym i świetnie zorganizowanym układzie funkcjonalnym.