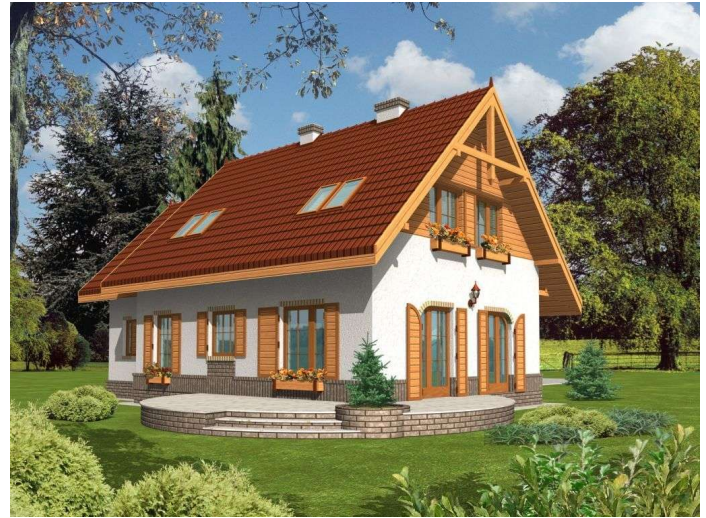
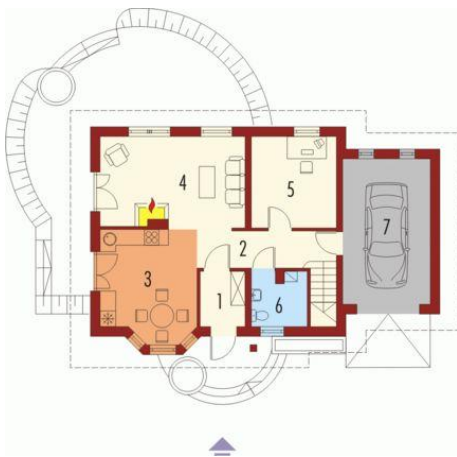




Projekt **AC Iskierka G1 CE (DOM AE4-33)**



Parter

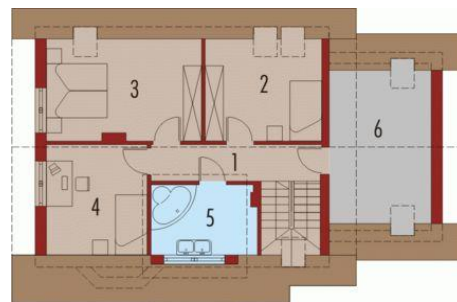


Parter

Pomieszczenia:

1. Wiatrołap 3.56 m
2. Hol 7.16 m
3. Kuchnia + jadalnia 15.03 m
4. Pokój dzienny 18.83 m
5. Gabinet 11.23 m
6. Łazienka 4.26 m
7. Garaż 18.19 m

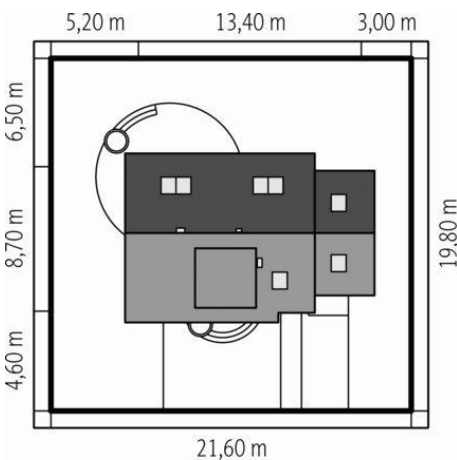
Poddasze



Poddasze

Pomieszczenia:

1. Korytarz 6.68 m
2. Pokój 9.47 m
3. Sypialnia 12.39 m
4. Pokój 9.08 m
5. Łazienka 7.34 m
6. Strych 11.05 m



Informacje

Pow. dachu:	198,59 m²	Typ zabudowy:	z poddaszem
Szerokość budynku:	13,40 m	Pow. użytkowa:	105,03 m²
Długość budynku:	8,70 m	Kubatura:	412,90 m³
		Kąt nachylenia dachu:	45,00°
		Min. szerokość działki:	21,60 m
		Min. długość działki:	19,80 m
		Wysokość budynku:	8,63 m
		Liczba pokoi:	5

Cena projektu na dzień 10.03.2021: **2 900,00 zł**



Pokaż projekt w internecie

AC Iskierka G1 CE - Dom parterowy z użytkowym poddaszem niepodpiwniczony z garażem przeznaczony (w zależności od wersji) dla 3-6-osobowej rodziny. Dom wyróżnia prosta konstrukcja ciekawa elewacja i doskonale rozplanowane funkcje. Strefa dzienna znajduje się na parterze strefa nocna na poddaszu.