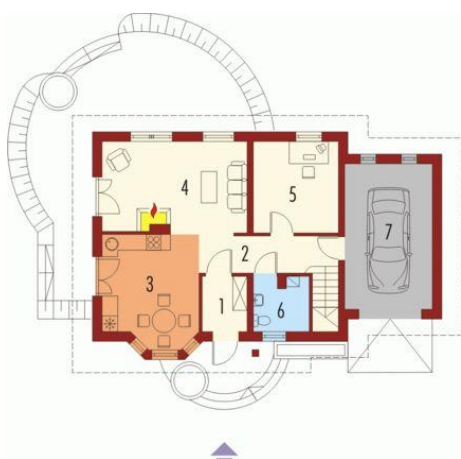




Projekt **AC Iskierka II G1 CE (DOM AF4-48)**



Parter

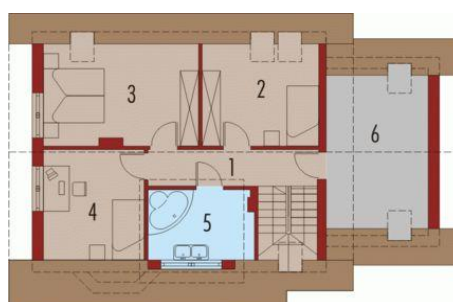


Parter

Pomieszczenia:

1. Wiatrołap 3.56 m
2. Hol 7.16 m
3. Kuchnia z jadalnią 15.03 m
4. Pokój dzienny 18.83 m
5. Gabinet 11.23 m
6. Łazienka 4.26 m
7. Garaż 18.19 m

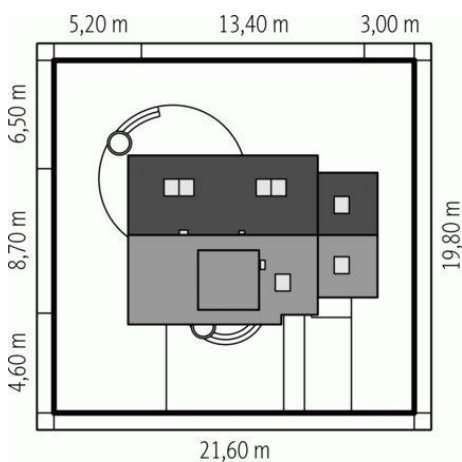
Poddasze



Poddasze

Pomieszczenia:

1. Korytarz 6.68 m
2. Pokój 9.47 m
3. Sypialnia 12.39 m
4. Pokój 9.08 m
5. Łazienka 7.34 m
6. Strych 11.05 m



**Informacje**

Pow. dachu:	<b>198,59 m<sup>2</sup></b>	Typ zabudowy:	<b>z poddaszem</b>
Szerokość budynku:	<b>13,40 m</b>	Pow. użytkowa:	<b>105,03 m<sup>2</sup></b>
Długość budynku:	<b>8,70 m</b>	Kubatura:	<b>412,90 m<sup>3</sup></b>
		Kąt nachylenia dachu:	<b>45,00°</b>
		Min. szerokość działki:	<b>21,60 m</b>
		Min. długość działki:	<b>19,80 m</b>
		Wysokość budynku:	<b>8,63 m</b>
		Liczba pokoi:	<b>5</b>

Cena projektu na dzień 10.03.2021: **2 400,00 zł**



**Pokaż projekt w internecie**

AC Iskierka II G1 CE - Dom parterowy z użytkowym poddaszem niepodpiwniczony z garażem przeznaczony (w zależności od wersji) dla 3-6-osobowej rodziny. Dom wyróżnia prosta konstrukcja ciekawa elewacja i doskonale rozplanowane funkcje. Strefa dzienna znajduje się na parterze strefa nocna na poddaszu.