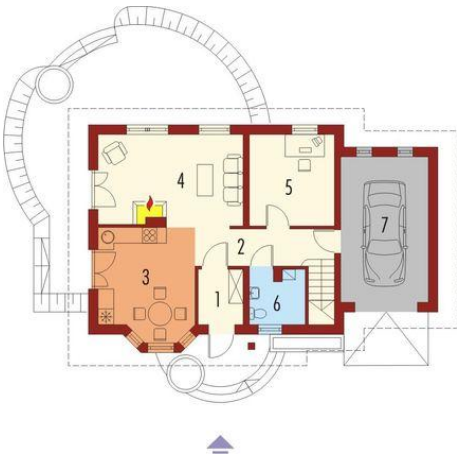
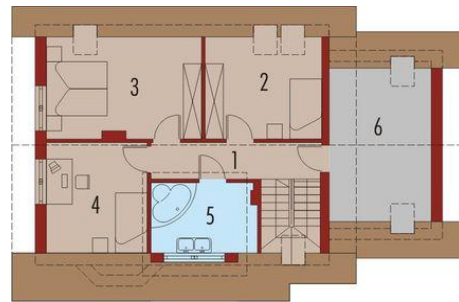




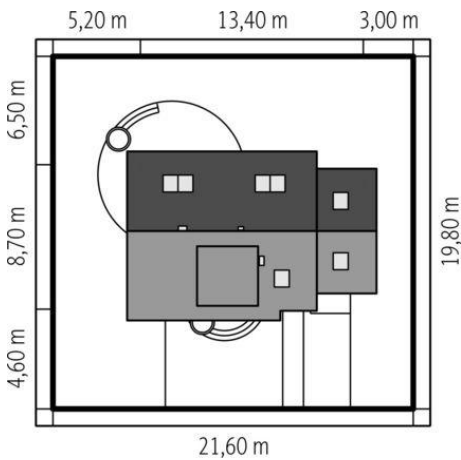
Projekt **AC Iskierka G1 CE (DOM AF4-49)**



1. Pomieszczenie - 3.56m²
2. Pomieszczenie - 7.16m²
3. Pomieszczenie - 15.03m²
4. Pomieszczenie - 18.83m²
5. Pomieszczenie - 11.23m²
6. Pomieszczenie - 4.26m²
7. Pomieszczenie - 18.19m²



1. Pomieszczenie - 6.68m²
2. Pomieszczenie - 9.47m²
3. Pomieszczenie - 12.39m²
4. Pomieszczenie - 9.08m²
5. Pomieszczenie - 7.34m²
6. Pomieszczenie - 11.05m²



Informacje

Liczba pokoi:	4	Typ zabudowy:	z poddaszem
Pow. dachu:	198,59 m²	Pow. zabudowy:	105,06 m²
Szerokość budynku:	13,40 m	Pow. użytkowa:	105,03 m²
Długość budynku:	8,70 m	Kubatura:	412,90 m³
		Kąt nachylenia dachu:	45,00°
		Min. szerokość działki:	21,60 m
		Min. długość działki:	19,80 m
		Wysokość budynku:	8,63 m

Cena projektu na dzień 10.03.2021: **2 900,00 zł**



Pokaż projekt w internecie