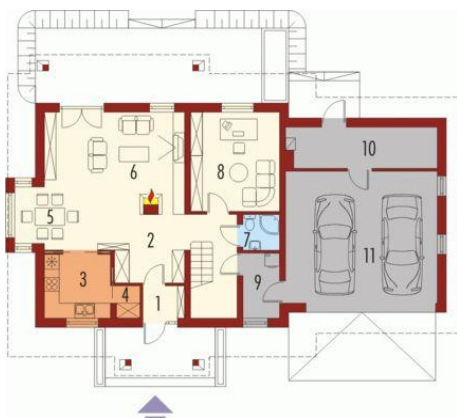




Projekt **AC Iwa G2 CE (DOM AE1-93)**



Parter

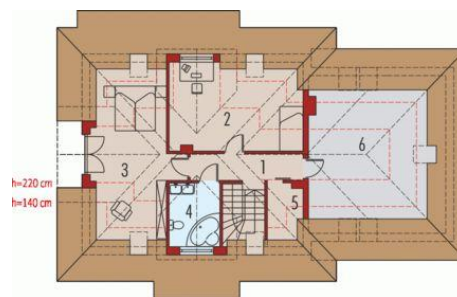


Parter

Pomieszczenia:

1. Wiatrołap 2.13 m
2. Hol 12.18 m
3. Kuchnia 6.52 m
4. Spizarnia 1.3 m
5. Jadalnia 6.19 m
6. Pokój dzienny 23.81 m
7. Łazienka 2.04 m
8. Gabinet (sypialnia) 14.12 m
9. Pralnia 3.77 m
10. Kotłownia 7.79 m
11. Garaż 33.99 m

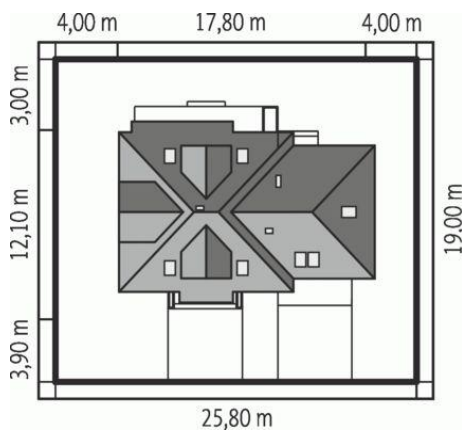
Poddasze



Poddasze

Pomieszczenia:

1. Korytarz 7.63 m
2. Sypialnia 15.61 m
3. Sypialnia 14.63 m
4. Łazienka 5.21 m
5. Schowek 0.98 m
6. Strych lub pokój 16.17 m



**Informacje**

Pow. dachu:	<b>254,64 m<sup>2</sup></b>	Typ zabudowy:	<b>z poddaszem</b>
Szerokość budynku:	<b>17,80 m</b>	Pow. użytkowa:	<b>116,12 m<sup>2</sup></b>
Długość budynku:	<b>12,10 m</b>	Kubatura:	<b>496,39 m<sup>3</sup></b>
		Kąt nachylenia dachu:	<b>35,00°</b>
		Min. szerokość działki:	<b>25,80 m</b>
		Min. długość działki:	<b>19,00 m</b>
		Wysokość budynku:	<b>7,35 m</b>
		Liczba pokoi:	<b>4</b>

Cena projektu na dzień 10.03.2021: **2 200,00 zł**



**Pokaż projekt w internecie**

AC Iwa G2 CE - Dom parterowy z poddaszem użytkowym, niepodpiwniczony, z garażem, przeznaczony dla 3-5-osobowej rodziny. Dom o tradycyjnej formie, który będzie świetnie prezentował się zarówno w krajobrazie miejskim, jak i wiejskim. Istnieje również wersja projektu z garażem dwustanowiskowym.