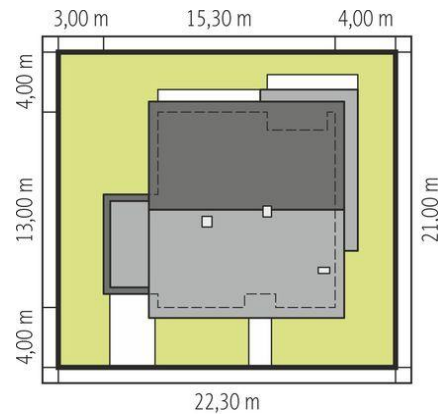
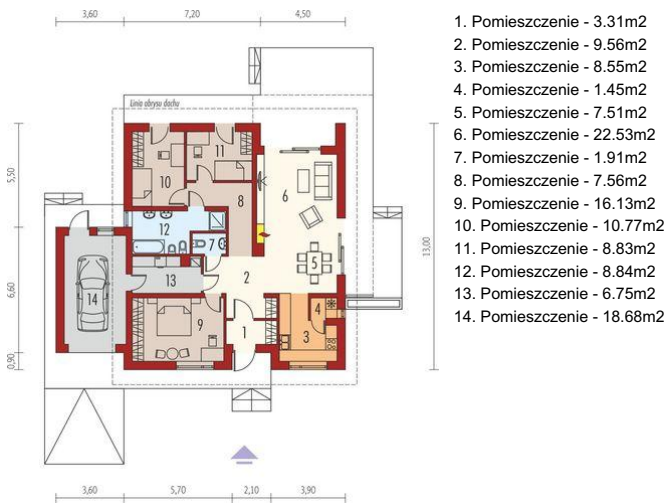
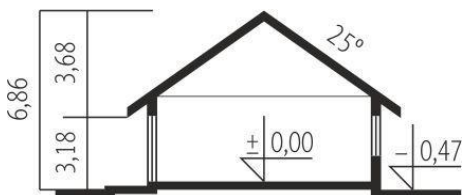




Projekt **AC Iwo G1 CE (DOM AF8-01)**



Schemat uwzględnia minimalne odległości od budynku do granicy działki.
Szczegóły w zakładce: Jak czytać projekt?



Informacje

Liczba pokoi:	3	Typ zabudowy:	parterowy
Pow. dachu:	207,69 m²	Pow. zabudowy:	177,85 m²
Szerokość budynku:	15,30 m	Pow. użytkowa:	106,95 m²
Długość budynku:	13,00 m	Kubatura:	393,26 m³
		Kąt nachylenia dachu:	25,00°
		Min. szerokość działki:	22,30 m
		Min. długość działki:	21,00 m
		Wysokość budynku:	6,86 m

Cena projektu na dzień 10.03.2021: **3 400,00 zł**



Pokaż projekt w internecie