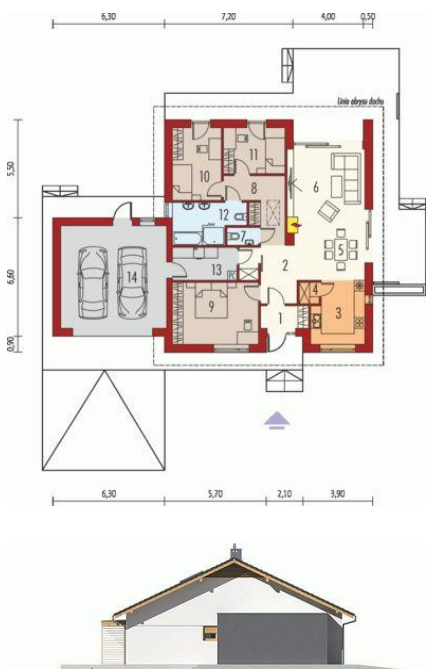




Projekt **AC Iwo II G2 ENERGO PLUS CE (DOM AF8-20)**



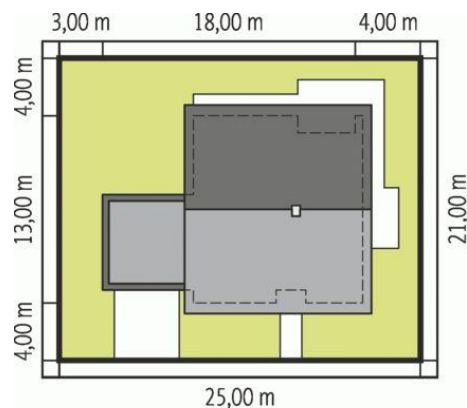
Parter



Parter

Pomieszczenia:

1. Wiatrołap 3.33 m
2. Hol 8.43 m
3. Kuchnia 10.01 m
4. Spiżarnia 1.31 m
5. Jadalnia 7.69 m
6. Pokój dzienny 23.26 m
7. Toaleta 1.71 m
8. Korytarz 8.97 m
9. Sypialnia 16.71 m
10. Sypialnia 11.12 m
11. Sypialnia 8.83 m
12. Łazienka 8.58 m
13. Pom. techniczne 6.61 m
14. Garaż 34.16 m



Schemat uwzględnia minimalne odległości od budynku do granicy działki.
Szczegóły w zakładce: Jak czytać projekt?

Informacje

Pow. dachu:	207,69 m²	Typ zabudowy:	parterowy
Szerokość budynku:	18,00 m	Pow. użytkowa:	109,95 m²
Długość budynku:	13,00 m	Kubatura:	458,23 m³
		Kąt nachylenia dachu:	25,00°
		Min. szerokość działki:	25,00 m
		Min. długość działki:	21,00 m
		Wysokość budynku:	6,86 m
		Liczba pokoi:	5

Cena projektu na dzień 10.03.2021: **3 600,00 zł**



Pokaż projekt w internecie

AC Iwo II G2 ENERGO PLUS CE - Iwo II G2 ENERGO PLUS to superenergooszczędny i tani w ogrzewaniu dom, zaprojektowany z myślą o rodzinie, która chce mieszkać pięknie, modnie i komfortowo.