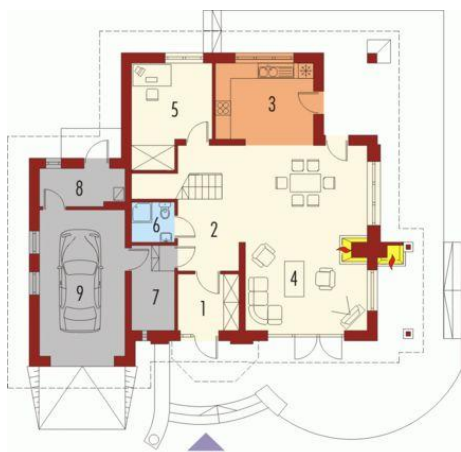




Projekt **AC Izolda G1 KL.A Z KOTŁEM KONDENSACYJNYM CE (DOM AF4-50)**



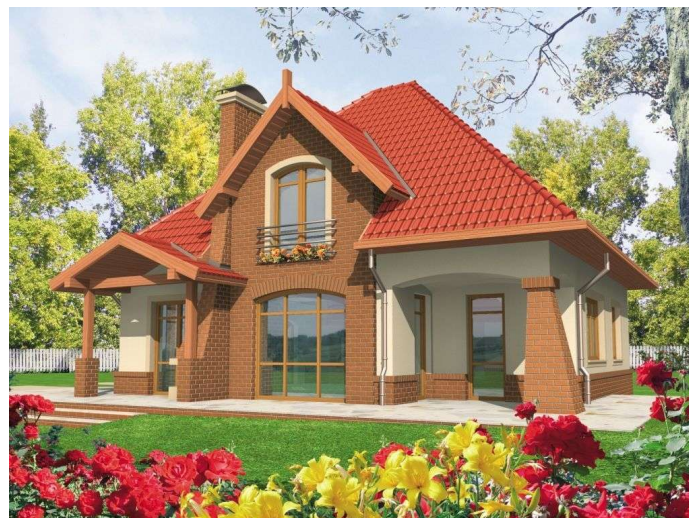
Parter



Parter

Pomieszczenia:

1. Wiatrołap 5.21 m
2. Hol 9.85 m
3. Kuchnia 11.28 m
4. Pokój z jadalnią 34.1 m
5. Gabinet 9.26 m
6. Toaleta 2.59 m
7. Pom. gospodarcze 5.53 m
8. Kotłownia 4.48 m
9. Garaż 18.93 m



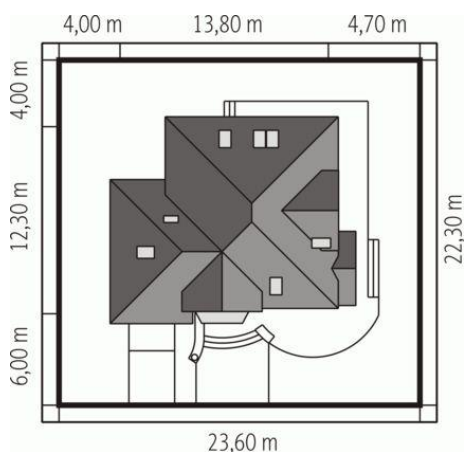
Poddasze



Poddasze

Pomieszczenia:

1. Korytarz 4.19 m
2. Sypialnia 20.57 m
3. Garderoba 8.69 m
4. Pokój 19.61 m
5. Pokój 13.08 m
6. Łazienka 5.7 m



**Informacje**

Liczba pokoi:	<b>5</b>	Typ zabudowy:	<b>z poddaszem</b>
Pow. dachu:	<b>260,00 m<sup>2</sup></b>	Pow. zabudowy:	<b>149,30 m<sup>2</sup></b>
Szerokość budynku:	<b>13,80 m</b>	Pow. użytkowa:	<b>149,66 m<sup>2</sup></b>
Długość budynku:	<b>12,30 m</b>	Kubatura:	<b>535,11 m<sup>3</sup></b>
		Kąt nachylenia dachu:	<b>45,00°</b>
		Min. szerokość działki:	<b>22,50 m</b>
		Min. długość działki:	<b>22,30 m</b>
		Wysokość budynku:	<b>9,47 m</b>

Cena projektu na dzień 10.03.2021: **3 700,00 zł**



**Pokaż projekt w internecie**

AC Izolda G1 KL.A Z KOTŁEM KONDENSACYJNYM CE - Dom parterowy z poddaszem użytkowym niepodpiwniczony z garażem jednostanowiskowym, przeznaczony dla 4-5-osobowej rodziny. Dom podzielony został na strefy: dzienną - na parterze i nocną - na poddaszu.