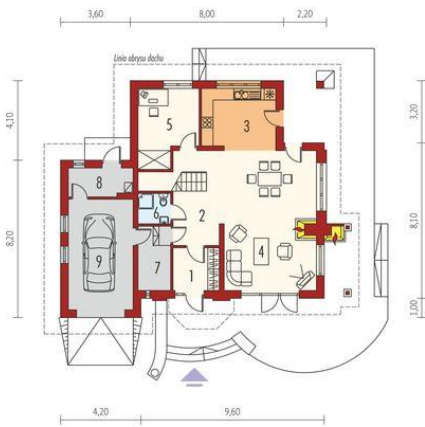
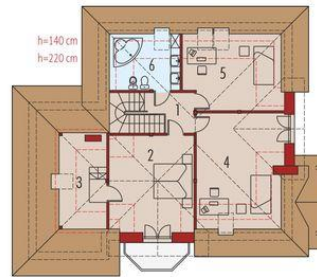




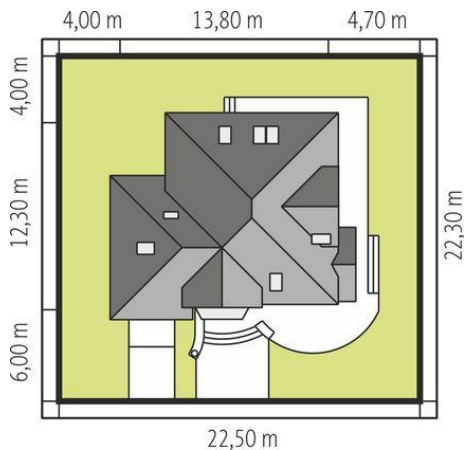
Projekt **AC Izolda G1 CE (DOM AF4-51)**



1. Pomieszczenie - 5.21m²
2. Pomieszczenie - 9.85m²
3. Pomieszczenie - 11.28m²
4. Pomieszczenie - 34.10m²
5. Pomieszczenie - 9.26m²
6. Pomieszczenie - 2.59m²
7. Pomieszczenie - 5.53m²
8. Pomieszczenie - 4.48m²
9. Pomieszczenie - 18.93m²



1. Pomieszczenie - 4.19m²
2. Pomieszczenie - 20.57m²
3. Pomieszczenie - 8.69m²
4. Pomieszczenie - 19.61m²
5. Pomieszczenie - 13.08m²
6. Pomieszczenie - 5.70m²



Informacje

Liczba pokoi:	4	Typ zabudowy:	z poddaszem
Pow. dachu:	260,00 m²	Pow. zabudowy:	149,30 m²
Szerokość budynku:	13,80 m	Pow. użytkowa:	149,66 m²
Długość budynku:	12,30 m	Kubatura:	535,11 m³
		Kąt nachylenia dachu:	45,00°
		Min. szerokość działki:	22,50 m
		Min. długość działki:	22,30 m
		Wysokość budynku:	9,47 m

Cena projektu na dzień 10.03.2021: **3 200,00 zł**



Pokaż projekt w internecie