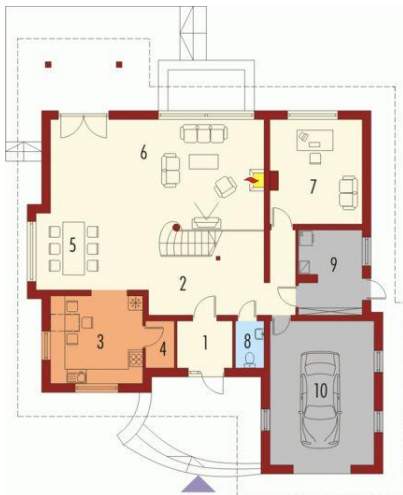




Projekt **AC Jacek I G2 CE (DOM AF4-52)**



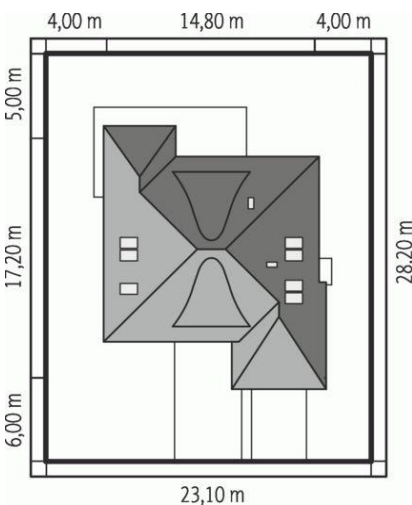
Parter



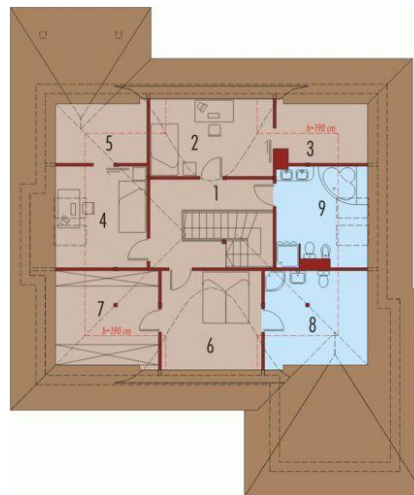
Parter

Pomieszczenia:

1. Wiatrołap 4.19 m
2. Hol 15.11 m
3. Kuchnia 14.08 m
4. Spiżarnia 2.23 m
5. Jadalnia 16.73 m
6. Pokój dzienny 37.01 m
7. Gabinet 16.96 m
8. Toaleta 2.23 m
9. Pom. gospodarcze 8.78 m
10. Garaż 25.91 m



Poddasze



Poddasze

Pomieszczenia:

1. Korytarz 9.92 m
2. Sypialnia 13.97 m
3. Garderoba 3.67 m
4. Sypialnia 9.3 m
5. Garderoba 4.02 m
6. Sypialnia 15.05 m
7. Garderoba 7.66 m
8. Łazienka 7.7 m
9. Łazienka 9.07 m

**Informacje**

Pow. dachu:	<b>300,70 m<sup>2</sup></b>	Typ zabudowy:	<b>z poddaszem</b>
Szerokość budynku:	<b>14,80 m</b>	Pow. użytkowa:	<b>197,68 m<sup>2</sup></b>
Długość budynku:	<b>17,20 m</b>	Kubatura:	<b>655,64 m<sup>3</sup></b>
		Kąt nachylenia dachu:	<b>38,00°</b>
		Min. szerokość działki:	<b>23,10 m</b>
		Min. długość działki:	<b>28,20 m</b>
		Wysokość budynku:	<b>9,00 m</b>
		Liczba pokoi:	<b>5</b>

Cena projektu na dzień 10.03.2021: **3 000,00 zł**



**Pokaż projekt w internecie**

AC Jacek I G2 CE - Dom parterowy z poddaszem użytkowym niepodpiwniczony z wbudowanym garażem przeznaczony dla 4-5-osobowej rodziny. Parter mieści: pokój dzienny kuchnię ze spiżarnią i jadalnią pokój gościnny oraz duże pomieszczenie gospodarcze.