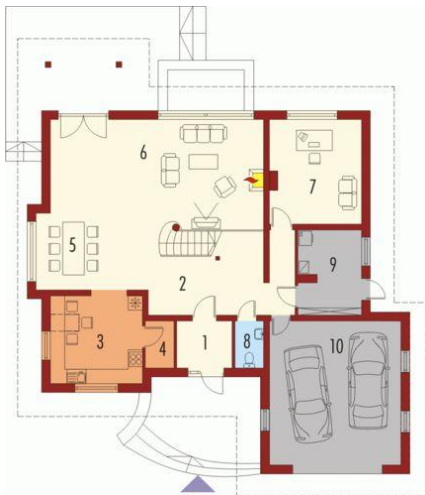




Projekt **AC Jacek II G1 CE (DOM AF4-53)**



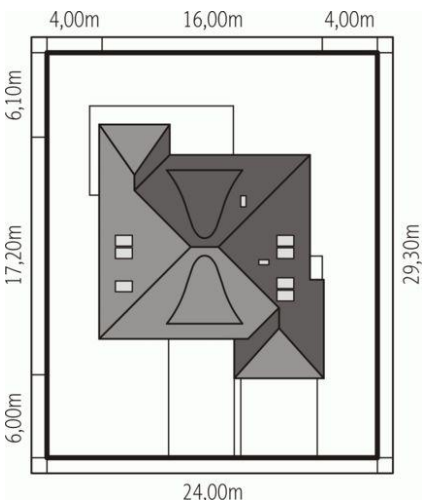
Parter



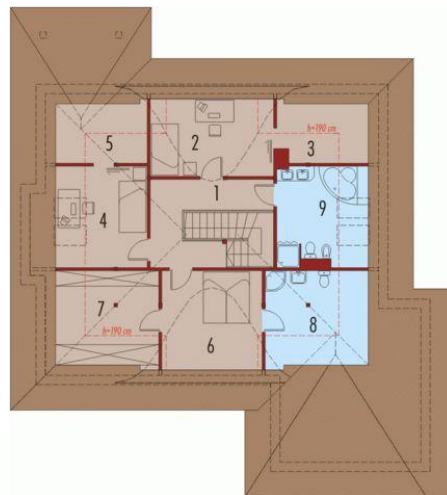
Parter

Pomieszczenia:

1. Wiatrołap 4.5 m
2. Hol 13.9 m
3. Kuchnia 14.1 m
4. Spizarnia 2.4 m
5. Jadalnia 15.8 m
6. Salon 37.7 m
7. Gabinet 16.5 m
8. Toaleta 2.4 m
9. Kottownia 9.2 m
10. Garaż 33 m



Poddasze



Poddasze

Pomieszczenia:

1. Korytarz 10.4 m
2. Pokój 12.9 m
3. Garderoba 2.8 m
4. Pokój 9.6 m
5. Garderoba 2.8 m
6. Sypialnia 14.7 m
7. Garderoba 7.3 m
8. Łazienka 7.3 m
9. Łazienka 9.2 m

Informacje

Pow. dachu:	299,70 m²	Typ zabudowy:	z poddaszem
Szerokość budynku:	16,00 m	Pow. użytkowa:	193,40 m²
Długość budynku:	17,20 m	Kubatura:	676,10 m³
		Kąt nachylenia dachu:	38,00°
		Min. szerokość działki:	24,00 m
		Min. długość działki:	29,30 m
		Wysokość budynku:	9,00 m
		Liczba pokoi:	5

Cena projektu na dzień 10.03.2021: **2 900,00 zł**



Pokaż projekt w internecie

AC Jacek II G1 CE - Dom parterowy z poddaszem użytkowym niepodpiwniczony z wbudowanym garażem przeznaczony dla 4-5-osobowej rodziny. Parter mieści: pokój dzienny kuchnię ze spizarnią i jadalnią pokój gościnny oraz duże pomieszczenie gospodarcze.