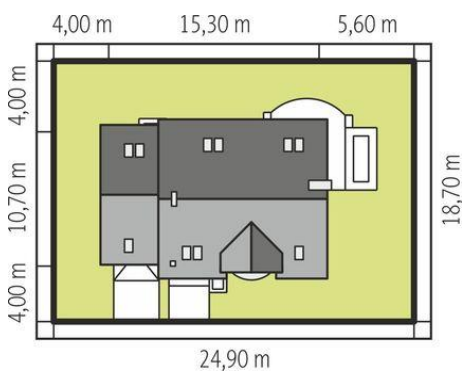
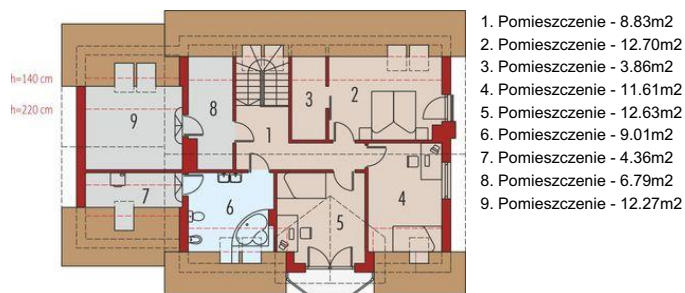
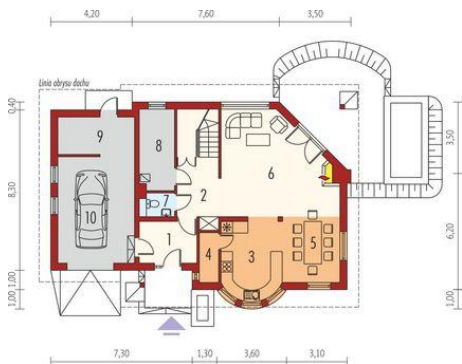




Projekt **AC Jagienka G1 CE (DOM AE8-11)**



Informacje

Liczba pokoi:	3	Typ zabudowy:	z poddaszem
Pow. dachu:	244,40 m²	Pow. zabudowy:	145,21 m²
Szerokość budynku:	15,30 m	Pow. użytkowa:	133,39 m²
Długość budynku:	10,70 m	Kubatura:	589,90 m³
		Kąt nachylenia dachu:	44,00°
		Min. szerokość działki:	24,90 m
		Min. długość działki:	18,70 m
		Wysokość budynku:	8,90 m

Cena projektu na dzień 10.03.2021: **3 000,00 zł**

Pokaż projekt w internecie