



Projekt **AC Jagienka KL.A Z KOTŁEM KONDENSACYJNYM CE (DOM AF4-54)**



Parter

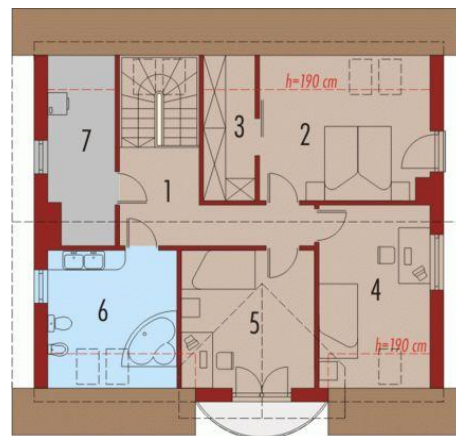


Parter

Pomieszczenia:

1. Wiatrołap 6.21 m
2. Hol 12.46 m
3. Kuchnia 11.64 m
4. Spiżarnia 2.49 m
5. Jadalnia 9.58 m
6. Pokój dzienny 28.2 m
7. Toaleta 1.85 m
8. Pom. gospodarcze 7.53 m

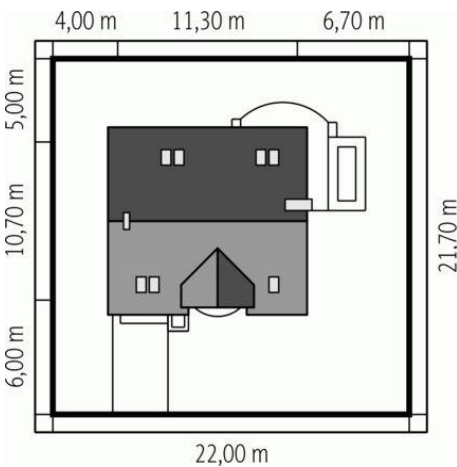
Poddasze



Poddasze

Pomieszczenia:

1. Korytarz 8.83 m
2. Sypialnia 12.21 m
3. Garderoba 3.71 m
4. Pokój 11.21 m
5. Pokój 12.41 m
6. Łazienka 8.64 m
7. Pom. gospodarcze 6.72 m



Informacje

Liczba pokoi:	4	Typ zabudowy:	z poddaszem
Pow. dachu:	138,00 m²	Pow. zabudowy:	111,55 m²
Szerokość budynku:	11,30 m	Pow. użytkowa:	143,69 m²
Długość budynku:	10,70 m	Kubatura:	442,20 m³
		Kąt nachylenia dachu:	44,00°
		Min. szerokość działki:	22,00 m
		Min. długość działki:	21,70 m
		Wysokość budynku:	9,05 m

Cena projektu na dzień 10.03.2021: **3 500,00 zł**



Pokaż projekt w internecie

AC Jagienka KL.A Z KOTŁEM KONDENSACYJNYM CE - Dom parterowy z poddaszem użytkowym, niepodpiwniczony, przeznaczony dla 4-5-osobowej rodziny. Na parterze znajduje się strefa dzienna: salon z efektywnym przeszkleniem otwartym na ogród, kuchnia z jadalnią oraz wc.