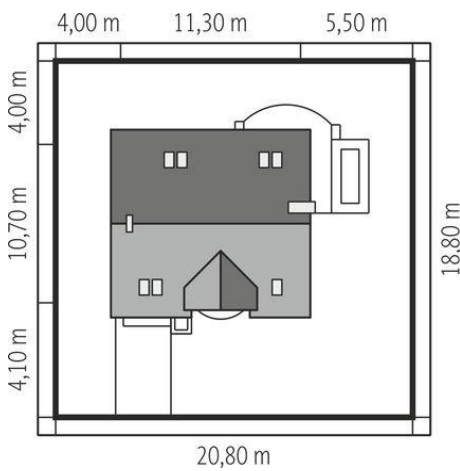
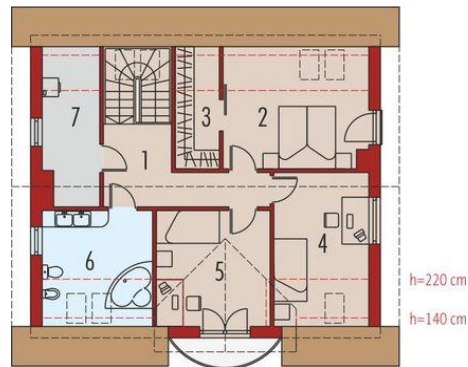
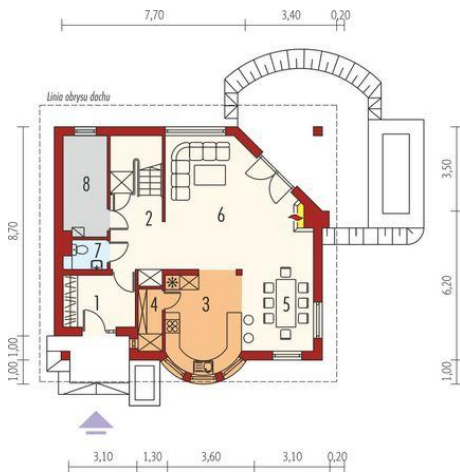




Projekt **AC Jagienka CE (DOM AF4-55)**



Informacje

Liczba pokoi:	3	Typ zabudowy:	z poddaszem
Pow. dachu:	138,00 m²	Pow. zabudowy:	111,55 m²
Szerokość budynku:	11,30 m	Pow. użytkowa:	143,69 m²
Długość budynku:	10,70 m	Kubatura:	442,20 m³
		Kąt nachylenia dachu:	44,00°
		Min. szerokość działki:	22,00 m
		Min. długość działki:	21,70 m
		Wysokość budynku:	9,05 m

Cena projektu na dzień 10.03.2021: **3 000,00 zł**



Pokaż projekt w internecie