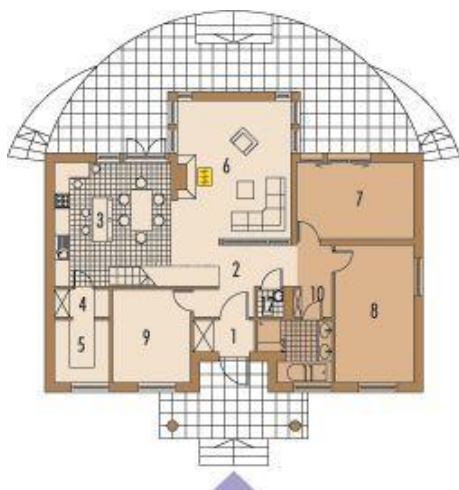




Projekt **AC Jagna CE (DOM AE4-48)**

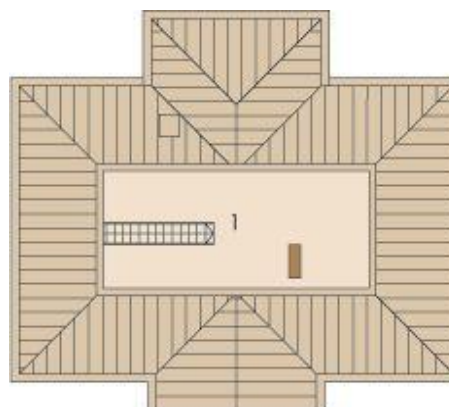


Parter



- Rzut parteru:
1. Wiatrołap - 3.00m²
 2. Hol - 11.50m²
 3. Kuchnia + jadalnia - 24.40m²
 4. Spiżarnia - 2.30m²
 5. Pom. gospodarcze - 5.30m²
 6. Pokój dzienny - 24.40m²
 7. Sypialnia - 13.70m²
 8. Sypialnia - 16.50m²
 9. Gabinet - 11.10m²
 10. Garderoba - 1.70m²
 11. Łazienka - 6.10m²
 12. Toaleta - 1.10m²

Poddasze



- Rzut poddasza do adaptacji:
1. Poddasze do adaptacji - 37.20m²



Informacje

Długość budynku:	13,30 m	Typ zabudowy:	parterowy
		Pow. zabudowy:	148,00 m²
		Pow. użytkowa:	158,30 m²
		Kubatura:	567,00 m³
		Min. szerokość działki:	18,70 m
		Min. długość działki:	17,30 m
		Wysokość budynku:	9,20 m
		Szerokość budynku:	14,70 m

Cena projektu na dzień 10.03.2021: **2 200,00 zł**



Pokaż projekt w internecie