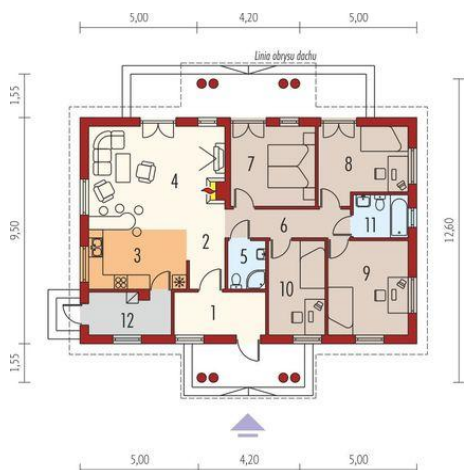
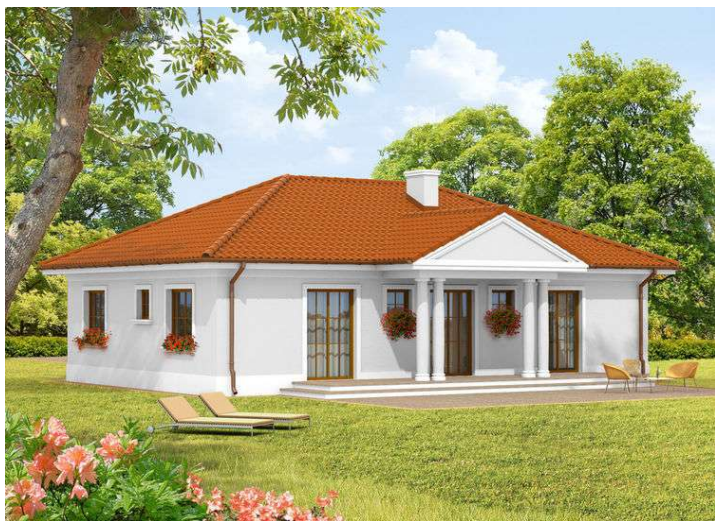
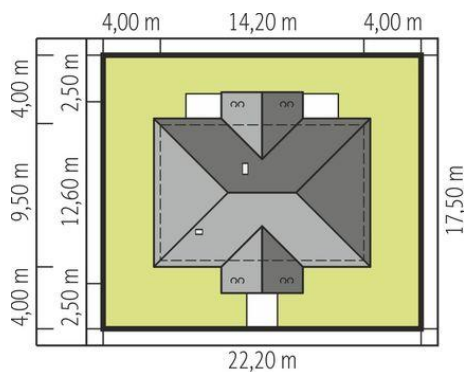




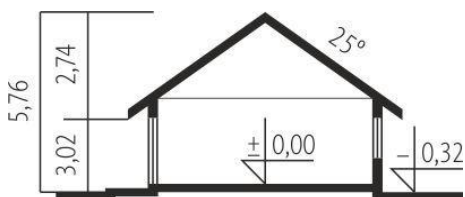
Projekt **AC Jagódka CE (DOM AF1-14)**



1. Pomieszczenie - 6.84m²
2. Pomieszczenie - 5.25m²
3. Pomieszczenie - 10.21m²
4. Pomieszczenie - 23.14m²
5. Pomieszczenie - 3.19m²
6. Pomieszczenie - 6.23m²
7. Pomieszczenie - 11.78m²
8. Pomieszczenie - 11.14m²
9. Pomieszczenie - 13.36m²
10. Pomieszczenie - 9.35m²
11. Pomieszczenie - 4.10m²
12. Pomieszczenie - 6.00m²



Schemat uwzględnia minimalne odległości od budynku do granicy działki.
Szczegóły w zakładce: Jak czytać projekt?



Informacje

Liczba pokoi:	4	Typ zabudowy:	parterowy
Pow. dachu:	194,94 m²	Pow. zabudowy:	148,38 m²
Szerokość budynku:	14,20 m	Pow. użytkowa:	104,59 m²
Długość budynku:	12,60 m	Kubatura:	344,55 m³
		Kąt nachylenia dachu:	25,00°
		Min. szerokość działki:	22,20 m
		Min. długość działki:	17,50 m
		Wysokość budynku:	5,76 m

Cena projektu na dzień 10.03.2021: **3 400,00 zł**



Pokaż projekt w internecie