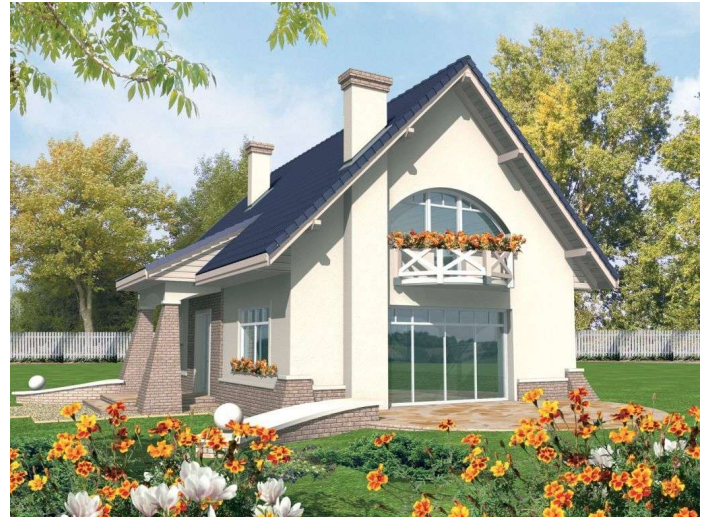
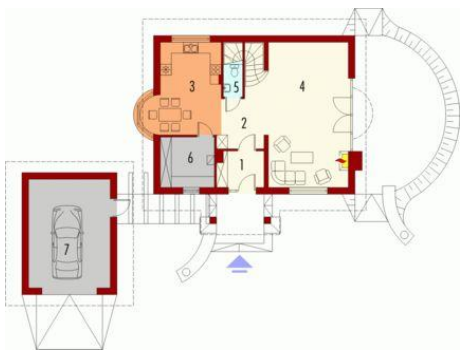




Projekt **AC Janeczka G1 CE (DOM AE8-87)**



Parter



Parter

Pomieszczenia:

1. Wiatrołap 5.01 m
2. Hol 11.53 m
3. Kuchnia + jadalnia 18.4 m
4. Pokój dzienny 34.41 m
5. Toaleta 2.19 m
6. Pom. gospodarcze 7.71 m
7. Garaż 26.65 m

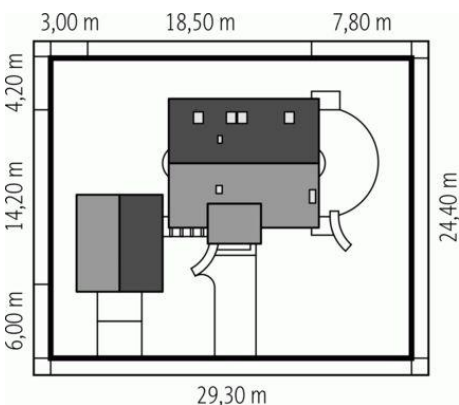
Poddasze



Poddasze

Pomieszczenia:

1. Korytarz 9.38 m
2. Sypialnia 15.28 m
3. Garderoba 3.02 m
4. Pokój 9.89 m
5. Pokój 10 m
6. Łazienka 7.04 m
7. Garderoba 2.69 m



**Informacje**

Pow. dachu:	<b>184,00 m<sup>2</sup></b>	Typ zabudowy:	<b>z poddaszem</b>
Szerokość budynku:	<b>18,50 m</b>	Pow. użytkowa:	<b>136,55 m<sup>2</sup></b>
Długość budynku:	<b>14,20 m</b>	Kubatura:	<b>517,30 m<sup>3</sup></b>
		Kąt nachylenia dachu:	<b>45,00°</b>
		Min. szerokość działki:	<b>29,30 m</b>
		Min. długość działki:	<b>24,40 m</b>
		Wysokość budynku:	<b>8,89 m</b>
		Liczba pokoi:	<b>4</b>

Cena projektu na dzień 10.03.2021: **3 100,00 zł**



**Pokaż projekt w internecie**

AC Janeczka G1 CE - Dom parterowy z poddaszem użytkowym, niepodpiwniczony z wolnostojącym garażem, przeznaczony dla 4-5-osobowej rodziny. Jest to budynek o prostej bryle, z dwuspadowym dachem. Projekt z korzystnym układem pomieszczeń, jeśli posiada się działkę z frontem od strony południowej.