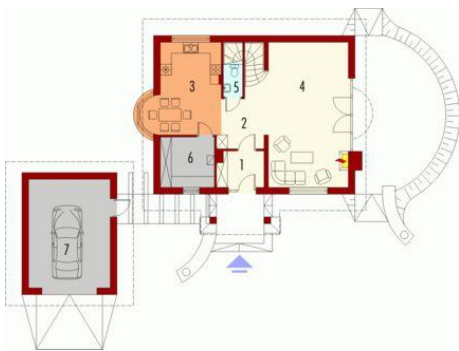




Projekt **AC Janeczka KLA Z KOTŁEM KONDENSACYJNYM CE (DOM AF4-59)**



Parter



Parter

Pomieszczenia:

1. Wiatrołap 5.01 m
2. Hol 11.53 m
3. Kuchnia z jadalnią 18.4 m
4. Pokój dzienny 34.41 m
5. Toaleta 2.19 m
6. Pom. gospodarcze 7.71 m
7. Garaż 26.65 m

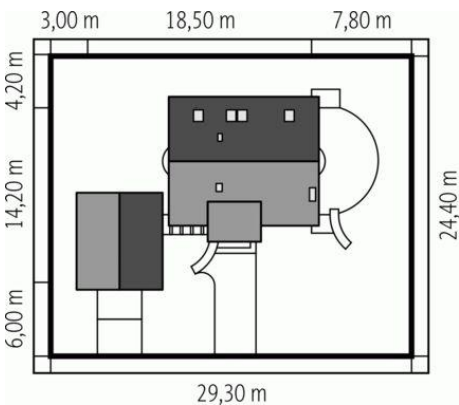
Poddasze



Poddasze

Pomieszczenia:

1. Korytarz 9.38 m
2. Sypialnia 15.28 m
3. Garderoba 3.02 m
4. Pokój 9.89 m
5. Pokój 10 m
6. Łazienka 7.04 m
7. Garderoba 2.69 m



Informacje

Pow. dachu:	184,00 m²	Typ zabudowy:	z poddaszem
Szerokość budynku:	18,50 m	Pow. użytkowa:	136,55 m²
Długość budynku:	14,20 m	Kubatura:	517,30 m³
		Kąt nachylenia dachu:	45,00°
		Min. szerokość działki:	29,30 m
		Min. długość działki:	24,40 m
		Wysokość budynku:	8,89 m
		Liczba pokoi:	4

Cena projektu na dzień 10.03.2021: **3 000,00 zł**



Pokaż projekt w internecie

AC Janeczka KLA Z KOTŁEM KONDENSACYJNYM CE - Dom parterowy z poddaszem użytkowym, niepodpiwniczony przeznaczony dla 4-5-osobowej rodziny. Jest to budynek o prostej bryle, z dwuspadowym dachem. Projekt z korzystnym układem pomieszczeń, jeśli posiada się działkę z frontem od strony południowej.