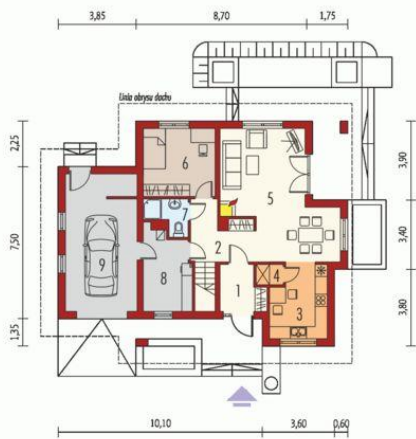




Projekt **AC Jarek G1 CE (DOM AF1-54)**



Parter



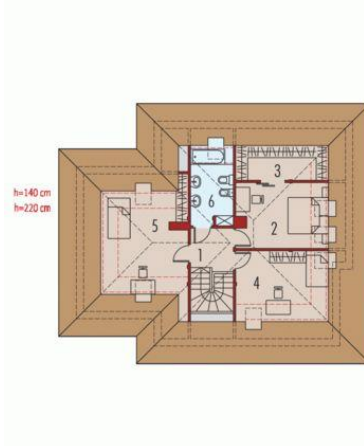
Parter

Pomieszczenia:

1. Wiatrołap 4.58 m
2. Hol 10.4 m
3. Kuchnia 9.7 m
4. Spizarnia 1.28 m
5. Pokój dzienny + jadalnia 28.13 m
6. Sypialnia 11.83 m
7. Łazienka 3.03 m
8. Kottownia 8.89 m
9. Garaż 23.71 m



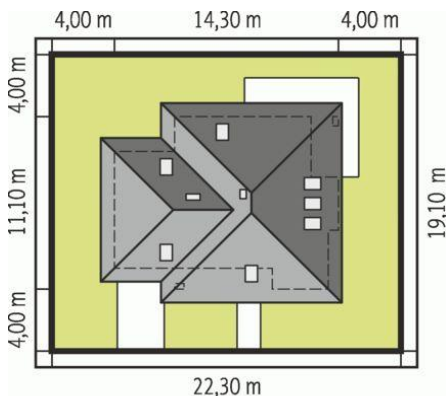
Poddasze



Poddasze

Pomieszczenia:

1. Korytarz 4.47 m
2. Sypialnia 12.81 m
3. Garderoba 5.56 m
4. Sypialnia 12.78 m
5. Sypialnia 16.76 m
6. Łazienka 6.82 m



Schemat uwzględnia minimalne odległości od budynku do granicy działki.  
Szczegóły w zakładce: Jak czytać projekt?

**Informacje**

Pow. dachu:	<b>235,16 m<sup>2</sup></b>	Typ zabudowy:	<b>z poddaszem</b>
Szerokość budynku:	<b>14,30 m</b>	Pow. użytkowa:	<b>128,15 m<sup>2</sup></b>
Długość budynku:	<b>11,10 m</b>	Kubatura:	<b>561,46 m<sup>3</sup></b>
		Kąt nachylenia dachu:	<b>41,00°</b>
		Min. szerokość działki:	<b>22,30 m</b>
		Min. długość działki:	<b>19,10 m</b>
		Wysokość budynku:	<b>8,65 m</b>
		Liczba pokoi:	<b>5</b>

Cena projektu na dzień 10.03.2021: **3 500,00 zł**



**Pokaż projekt w internecie**

AC Jarek G1 CE - Dom parterowy z poddaszem użytkowym, niepodpiwniczony, z garażem jednoznaczynowym. Przeznaczony dla 4-5-osobowej rodziny. Na parterze zaprojektowano strefę dzienną: salon z kominkiem, jadalnię oraz kuchnię ze spizarnią. Znalazł się tu również pokój, łazienka i duże pomieszczenie gospodarcze.