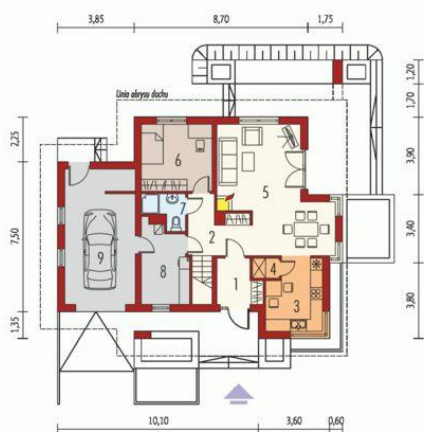




Projekt **AC Jarek II G1 CE (DOM AF1-51)**



Parter



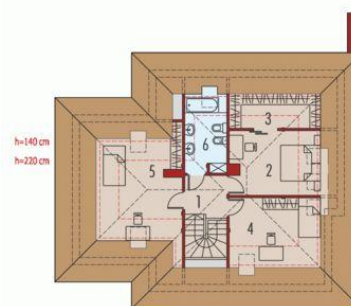
Parter

Pomieszczenia:

1. Wiatrołap 4.58 m
2. Hol + schody 10.4 m
3. Kuchnia 9.7 m
4. Spizarnia 1.28 m
5. Pokój dzienny + jadalnia 28.13 m
6. Sypialnia 11.83 m
7. Łazienka 3.03 m
8. Kottownia 8.89 m
9. Garaż 23.6 m



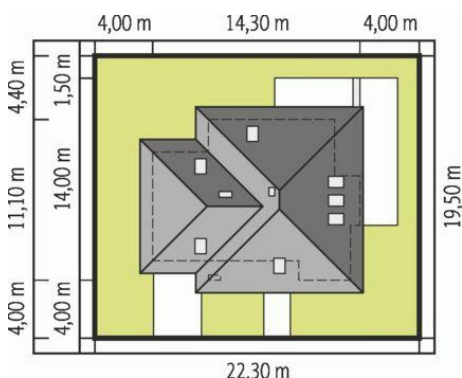
Poddasze



Poddasze

Pomieszczenia:

1. Korytarz 4.47 m
2. Sypialnia 12.76 m
3. Garderoba 5.57 m
4. Sypialnia 12.73 m
5. Sypialnia 16.02 m
6. Łazienka 7.13 m



Schemat uwzględni minimalne odległości od budynku do granicy działki.  
Szczegóły w zakładce: Jak czytać projekt?

**Informacje**

Pow. dachu:	<b>237,00 m<sup>2</sup></b>	Typ zabudowy:	<b>z poddaszem</b>
Szerokość budynku:	<b>14,30 m</b>	Pow. użytkowa:	<b>127,63 m<sup>2</sup></b>
Długość budynku:	<b>14,00 m</b>	Kubatura:	<b>534,23 m<sup>3</sup></b>
		Kąt nachylenia dachu:	<b>41,00°</b>
		Min. szerokość działki:	<b>22,30 m</b>
		Min. długość działki:	<b>19,50 m</b>
		Wysokość budynku:	<b>8,64 m</b>
		Liczba pokoi:	<b>5</b>

Cena projektu na dzień 10.03.2021: **3 500,00 zł**



**Pokaż projekt w internecie**

AC Jarek II G1 CE - Jarek II G1 od pierwszego wejrzenia czaruje swoim subtelnym wdziękiem. Atrakcyjna bryła domu została zaakcentowana ciekawymi detalami architektonicznymi. Gustowna biel tynku doskonale komponuje się z ciepłym odcieniem drewna, tworząc interesujący efekt wizualny.