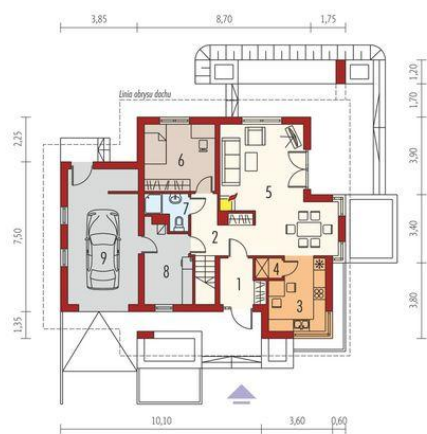
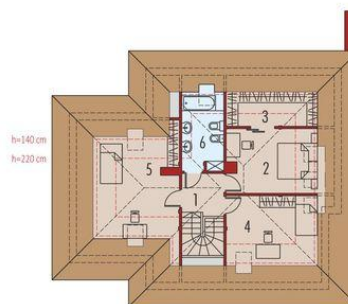




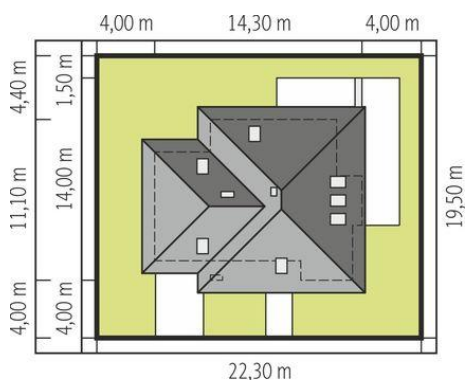
Projekt **AC Jarek II G1 CE (DOM AF4-64)**



1. Pomieszczenie - 4.58m²
2. Pomieszczenie - 10.40m²
3. Pomieszczenie - 9.70m²
4. Pomieszczenie - 1.28m²
5. Pomieszczenie - 28.13m²
6. Pomieszczenie - 11.83m²
7. Pomieszczenie - 3.03m²
8. Pomieszczenie - 8.89m²
9. Pomieszczenie - 23.60m²



1. Pomieszczenie - 4.47m²
2. Pomieszczenie - 12.76m²
3. Pomieszczenie - 5.57m²
4. Pomieszczenie - 12.73m²
5. Pomieszczenie - 16.02m²
6. Pomieszczenie - 7.13m²



Schemat uwzględnia minimalne odległości od budynku do granicy działki.
Szczegóły w zakładce: Jak czytać projekt?

Informacje

Liczba pokoi:	4	Typ zabudowy:	z poddaszem
Pow. dachu:	237,00 m²	Pow. zabudowy:	145,39 m²
Szerokość budynku:	14,30 m	Pow. użytkowa:	127,63 m²
Długość budynku:	14,00 m	Kubatura:	534,23 m³
		Kąt nachylenia dachu:	41,00°
		Min. szerokość działki:	22,30 m
		Min. długość działki:	19,50 m
		Wysokość budynku:	8,64 m

Cena projektu na dzień 10.03.2021: **3 500,00 zł**



Pokaż projekt w internecie