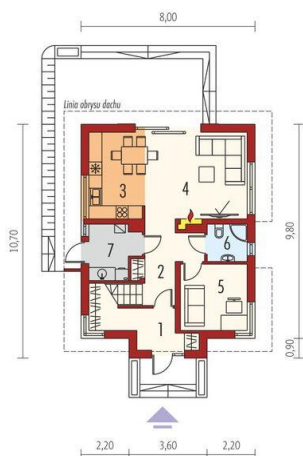
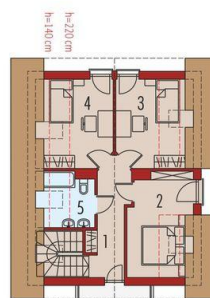




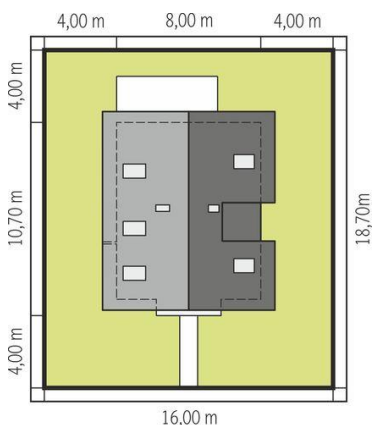
Projekt **AC Julek CE (DOM AF1-20)**



1. Pomieszczenie - 6.31m²
2. Pomieszczenie - 10.05m²
3. Pomieszczenie - 9.95m²
4. Pomieszczenie - 18.90m²
5. Pomieszczenie - 9.13m²
6. Pomieszczenie - 3.05m²
7. Pomieszczenie - 5.23m²



1. Pomieszczenie - 7.94m²
2. Pomieszczenie - 10.22m²
3. Pomieszczenie - 9.75m²
4. Pomieszczenie - 9.75m²
5. Pomieszczenie - 3.81m²



Schemat uwzględnia minimalne odległości od budynku do granicy działki.
Szczegóły w zakładce: Jak czytać projekt?

Liczba pokoi:	4
Pow. dachu:	134,00 m²
Szerokość budynku:	8,00 m
Długość budynku:	10,70 m

Typ zabudowy:	z poddaszem
Pow. zabudowy:	82,02 m²
Pow. użytkowa:	98,86 m²
Kubatura:	337,02 m³
Kąt nachylenia dachu:	45,00°
Min. szerokość działki:	16,00 m
Min. długość działki:	18,70 m
Wysokość budynku:	8,40 m

Cena projektu na dzień 10.03.2021: **3 200,00 zł**



Pokaż projekt w internecie