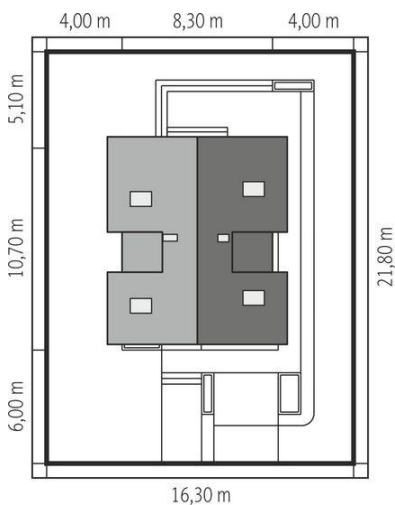
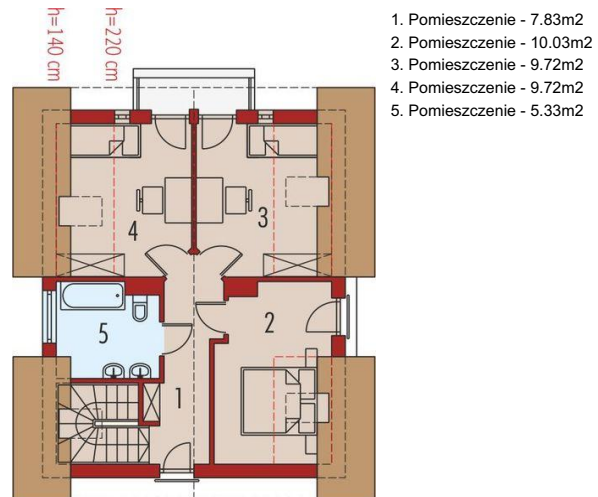
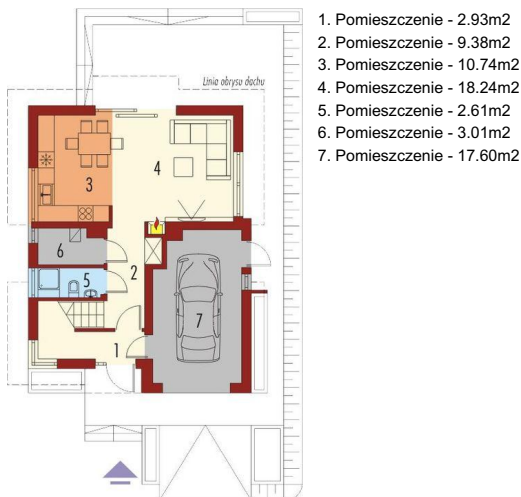




Projekt **AC Julek G1 CE (DOM AE9-72)**



**Informacje**

Liczba pokoi:	<b>3</b>	Typ zabudowy:	<b>z poddaszem</b>
Pow. dachu:	<b>128,00 m<sup>2</sup></b>	Pow. zabudowy:	<b>85,86 m<sup>2</sup></b>
Szerokość budynku:	<b>8,30 m</b>	Pow. użytkowa:	<b>86,53 m<sup>2</sup></b>
Długość budynku:	<b>10,70 m</b>	Kubatura:	<b>324,64 m<sup>3</sup></b>
		Kąt nachylenia dachu:	<b>45,00°</b>
		Min. szerokość działki:	<b>16,30 m</b>
		Min. długość działki:	<b>21,80 m</b>
		Wysokość budynku:	<b>8,40 m</b>

Cena projektu na dzień 10.03.2021: **3 400,00 zł**



**Pokaż projekt w internecie**