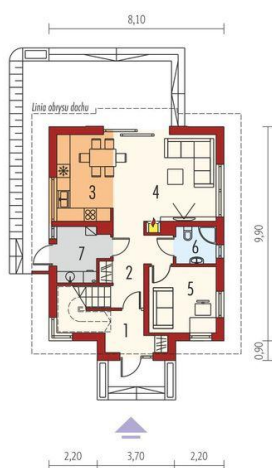
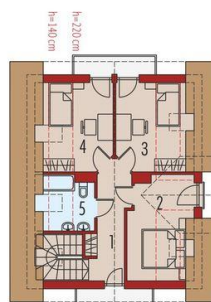




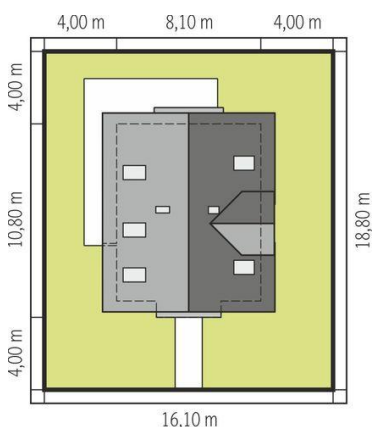
Projekt **AC Julek II CE (DOM AF1-41)**



1. Pomieszczenie - 6.39m²
2. Pomieszczenie - 9.93m²
3. Pomieszczenie - 10.03m²
4. Pomieszczenie - 18.95m²
5. Pomieszczenie - 9.09m²
6. Pomieszczenie - 3.03m²
7. Pomieszczenie - 5.20m²



1. Pomieszczenie - 7.89m²
2. Pomieszczenie - 10.31m²
3. Pomieszczenie - 9.72m²
4. Pomieszczenie - 9.71m²
5. Pomieszczenie - 3.79m²



Schemat uwzględni minimalne odległości od budynku do granicy działki.
Szczegóły w zakładce: Jak czytać projekt?

Informacje

Liczba pokoi:	4	Typ zabudowy:	z poddaszem
Pow. dachu:	146,00 m²	Pow. zabudowy:	84,85 m²
Szerokość budynku:	8,10 m	Pow. użytkowa:	98,84 m²
Długość budynku:	10,80 m	Kubatura:	312,34 m³
		Kąt nachylenia dachu:	45,00°
		Min. szerokość działki:	16,00 m
		Min. długość działki:	18,80 m
		Wysokość budynku:	8,40 m

Cena projektu na dzień 10.03.2021: **3 200,00 zł**



Pokaż projekt w internecie