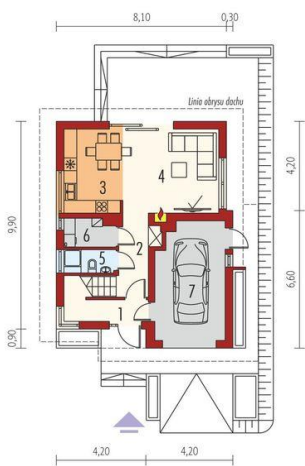
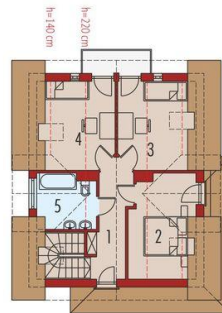




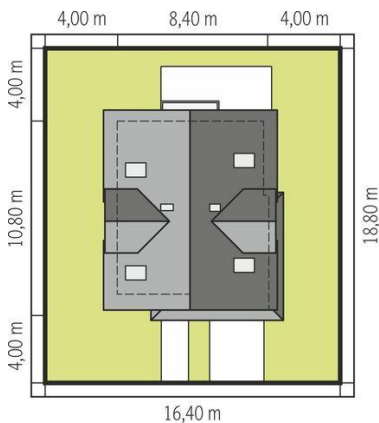
Projekt **AC Julek II G1 Leca(R) DOM CE (DOM AF1-42)**



1. Pomieszczenie - 2.92m²
2. Pomieszczenie - 9.54m²
3. Pomieszczenie - 10.82m²
4. Pomieszczenie - 17.98m²
5. Pomieszczenie - 2.61m²
6. Pomieszczenie - 3.07m²
7. Pomieszczenie - 17.59m²



1. Pomieszczenie - 7.81m²
2. Pomieszczenie - 10.92m²
3. Pomieszczenie - 9.61m²
4. Pomieszczenie - 9.61m²
5. Pomieszczenie - 5.36m²



Schemat uwzględnia minimalne odległości od budynku do granicy działki.
Szczegóły w zakładce: Jak czytać projekt?

Informacje

| | | | |
|--------------------|-----------------------------|-------------------------|-----------------------------|
| Liczba pokoi: | 3 | Typ zabudowy: | z poddaszem |
| Pow. dachu: | 159,00 m² | Pow. zabudowy: | 87,23 m² |
| Szerokość budynku: | 8,40 m | Pow. użytkowa: | 87,18 m² |
| Długość budynku: | 10,80 m | Kubatura: | 319,48 m³ |
| | | Kąt nachylenia dachu: | 45,00° |
| | | Min. szerokość działki: | 16,40 m |
| | | Min. długość działki: | 18,80 m |
| | | Wysokość budynku: | 8,40 m |

Cena projektu na dzień 10.03.2021: **3 400,00 zł**



Pokaż projekt w internecie